

À des fins de recherche uniquement

Anticorps Monoclonal anti-WDR1

Numéro de catalogue: 67937-1-Ig

Phare

1 Publications



Informations de base

Numéro de catalogue: 67937-1-Ig	Numéro d'acquisition GenBank: BC030541	Méthode de purification: Purification par protéine G
Taille: 150ul , Concentration: 1000 µg/ml by Nanodrop;	Identification du gène (NCBI): 9948	CloneNo.: 2D11E1
Hôte: Mouse	Nom complet: WD repeat domain 1	Dilutions recommandées: WB 1:5000-1:50000
Isotype: IgG1	MW calculé: 606 aa, 66 kDa	
Immunogen Catalog Number: AG30967	MW observés: 65-66 kDa	

Applications

Applications testées:

WB, ELISA

Demandes citées:

WB

Spécificité de l'espèce:

Humain, rat

Espèces citées:

Humain

Contrôles positifs:

WB : cellules A549, cellules HEK-293, cellules U-87,
tissu testiculaire de rat

Informations générales

Publications notables

Autrice	Pubmed ID	Journal	Application
Jingyun Li	37366253	Acta Physiol (Oxf)	WB

Stockage

Stockage:

Stocker à -20°C. Stable pendant un an après l'expédition.

Tampon de stockage:

PBS avec azoture de sodium à 0,02 % et glycérol à 50 % pH 7,3

L'aliquotage n'est pas nécessaire pour le stockage à -20C

*** Les 20ul contiennent 0,1% de BSA.

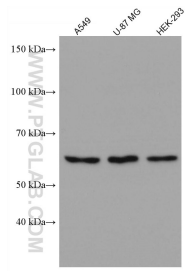
For technical support and original validation data for this product please contact:

T: 1 (888) 4PTGLAB (1-888-478-4522) (toll free
in USA), or 1(312) 455-8498 (outside USA)

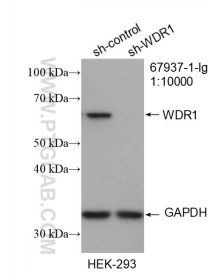
E: proteintech@ptglab.com
W: ptglab.com

This product is exclusively available under Proteintech Group brand and is not available to purchase from any other manufacturer.

Données de validation sélectionnées



Various lysates were subjected to SDS PAGE followed by western blot with 67937-1-Ig (WDR1 antibody) at dilution of 1:10000 incubated at room temperature for 1.5 hours.



WB result of WDR1 antibody (67937-1-Ig; 1:10000; incubated at room temperature for 1.5 hours) with sh-Control and sh-WDR1 transfected HEK-293 cells.