

À des fins de recherche uniquement

Anticorps Monoclonal anti-PARG

Numéro de catalogue: 67946-1-Ig



Informations de base

Numéro de catalogue: 67946-1-Ig	Numéro d'acquisition GenBank: BC052966	Méthode de purification: Purification par protéine A
Taille: 150ul , Concentration: 1000 µg/ml by Nanodrop;	Identification du gène (NCBI): 8505	CloneNo.: 1H10G10
Hôte: Mouse	Nom complet: poly (ADP-ribose) glycohydrolase	Dilutions recommandées: WB 1:5000-1:50000 IHC 1:250-1:1000 IF 1:400-1:1600
Isotype: IgG2b	MW calculé 111 kDa	
Immunogen Catalog Number: AG27288	MW observés: 111 kDa	

Applications

Applications testées:
IF, IHC, WB, ELISA

Spécificité de l'espèce:
Humain

Remarque-IHC: il est suggéré de démasquer l'antigène avec un tampon de TE buffer pH 9,0; (*) À défaut, 'le démasquage de l'antigène peut être effectué avec un tampon citrate pH 6,0.

Contrôles positifs:

WB : cellules A549, cellules HEK-293, cellules HeLa, cellules Jurkat, cellules K-562, cellules LNCaP

IHC : tissu de cancer du sein humain,

IF : cellules A431,

Informations générales

Stockage

Stockage:

Stocker à -20°C. Stable pendant un an après l'expédition.

Tampon de stockage:

PBS avec azoture de sodium à 0,02 % et glycérol à 50 % pH 7,3

L'aliquotage n'est pas nécessaire pour le stockage à -20C

***** Les 20ul contiennent 0,1% de BSA.**

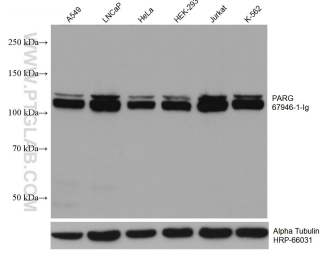
For technical support and original validation data for this product please contact:

T: 1 (888) 4PTGLAB (1-888-478-4522) (toll free
in USA), or 1(312) 455-8498 (outside USA)

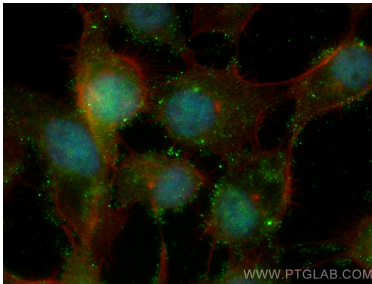
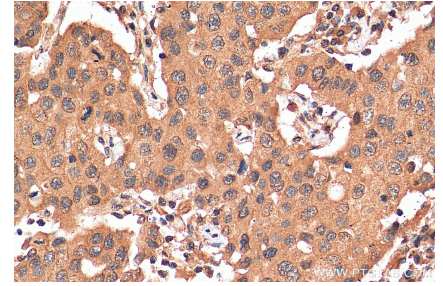
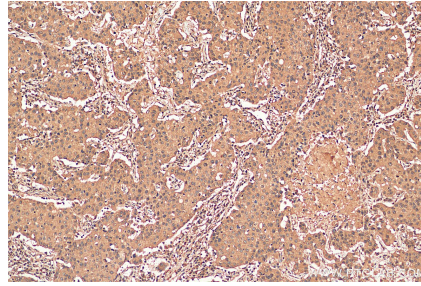
E: proteintech@ptglab.com
W: ptglab.com

This product is exclusively available under Proteintech Group brand and is not available to purchase from any other manufacturer.

Données de validation sélectionnées



Various lysates were subjected to SDS PAGE followed by western blot with 67946-1-Ig (PARG antibody) at dilution of 1:10000 incubated at room temperature for 1.5 hours. The membrane was stripped and reblotted with HRP-conjugated Alpha Tubulin Monoclonal antibody (HRP-66031) as loading control.



Immunofluorescent analysis of (4% PFA) fixed A431 cells using PARG antibody (67946-1-Ig, Clone: 1H10G10) at dilution of 1:800 and CoraLite®488-Conjugated AffiniPure Goat Anti-Mouse IgG(H+L), CL594-Phalloidin (red).