

À des fins de recherche uniquement

Anticorps Monoclonal anti-SHMT1

Numéro de catalogue: 67963-1-Ig



Informations de base

Numéro de catalogue: 67963-1-Ig	Numéro d'acquisition GenBank: BC038598	Méthode de purification: Purification par protéine G
Taille: 150ul, Concentration: 1000 µg/ml by Nanodrop;	Identification du gène (NCBI): 6470	CloneNo.: 2D5E6
Hôte: Mouse	Nom complet: serine hydroxymethyltransferase 1 (soluble)	Dilutions recommandées: WB 1:2000-1:10000 IF 1:400-1:1600
Isotype: IgG1	MW calculé 483 aa, 53 kDa	
Immunogen Catalog Number: AG5833	MW observés: 45-53 kDa	

Applications

Applications testées:
IF, WB, ELISA

Spécificité de l'espèce:
Humain, Lapin, porc

Contrôles positifs:

WB : cellules HeLa, cellules HepG2, cellules Jurkat,
cellules K-562, tissu hépatique de lapin, tissu
hépatique de porc

IF : cellules HepG2,

Informations générales

Stockage

Stockage:
Stocker à -20°C. Stable pendant un an après l'expédition.
Tampon de stockage:
PBS avec azoture de sodium à 0,02 % et glycérol à 50 % pH 7,3
L'aliquotage n'est pas nécessaire pour le stockage à -20C

***** Les 20ul contiennent 0,1% de BSA.**

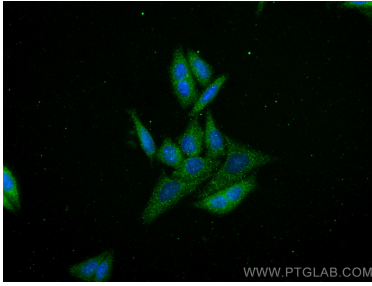
For technical support and original validation data for this product please contact:

T: 1 (888) 4PTGLAB (1-888-478-4522) (toll free
in USA), or 1(312) 455-8498 (outside USA)

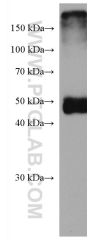
E: proteintech@ptglab.com
W: ptglab.com

This product is exclusively available under Proteintech Group brand and is not available to purchase from any other manufacturer.

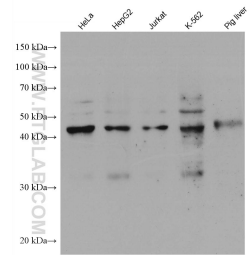
Données de validation sélectionnées



Immunofluorescent analysis of (-20°C Methanol) fixed HepG2 cells using SHMT1 antibody (67963-1-Ig, Clone: 2D5E6) at dilution of 1:800 and CoraLite®488-Conjugated AffiniPure Goat Anti-Mouse IgG(H+L).



rabbit liver tissue were subjected to SDS PAGE followed by western blot with 67963-1-Ig (SHMT1 antibody) at dilution of 1:5000 incubated at room temperature for 1.5 hours.



Various lysates were subjected to SDS PAGE followed by western blot with 67963-1-Ig (SHMT1 antibody) at dilution of 1:5000 incubated at room temperature for 1.5 hours.