

À des fins de recherche uniquement

# Anticorps Monoclonal anti-SPTBN1

Numéro de catalogue: 67978-1-Ig **1 Publications**



## Informations de base

Numéro de catalogue: 67978-1-Ig	Numéro d'acquisition GenBank: BC137282	Méthode de purification: Purification par protéine G
Taille: 150ul , Concentration: 1000 µg/ml by Nanodrop;	Identification du gène (NCBI): 6711	CloneNo.: 1E1D1
Hôte: Mouse	Nom complet: spectrin, beta, non-erythrocytic 1	Dilutions recommandées: WB 1:5000-1:50000 IHC 1:500-1:2000
Isotype: IgG1	MW calculé 2364 aa, 275 kDa	
Immunogen Catalog Number: AG31713	MW observés: 250-275 kDa	

## Applications

### Applications testées:

IHC, WB, ELISA

### Demandes citées:

IHC

### Spécificité de l'espèce:

Humain, Lapin, porc, rat, souris

### Espèces citées:

Humain

**Remarque-IHC: il est suggéré de démasquer l'antigène avec un tampon de TE buffer pH 9,0; (\*) À défaut, le démasquage de l'antigène peut être effectué avec un tampon citrate pH 6,0.**

### Contrôles positifs:

WB : cellules HeLa, cellules HepG2, cellules Jurkat, cerveau de lapin, cerveau de porc, cerveau de rat, cerveau de souris, cervelet de rat, tissu de cervelet de souris

IHC : tissu de cancer du foie humain,

## Informations générales

SPTBN1 is the non-erythrocytic form of  $\beta$ -spectrin or  $\beta$ -fodrin. Spectrins are members of the superfamily of F-actin cross linking proteins that are important as scaffolding proteins for protein sorting, cell adhesion, and migration. Reduced expression of SPTBN1 has been found to correlate with shorter survival of patients with hepatocellular cancer, pancreatic cancer and other malignancies of the gastrointestinal tract, suggesting tumor suppression ability of this protein.

## Publications notables

Autrice	Pubmed ID	Journal	Application
Wenting Tang	37013511	BMC Cancer	IHC

## Stockage

### Stockage:

Stocker à -20 °C

### Tampon de stockage:

PBS avec azoture de sodium à 0,02 % et glycérol à 50 % pH 7,3

L'aliquote n'est pas nécessaire pour le stockage à -20C

\*\*\* Les 20ul contiennent 0,1% de BSA.

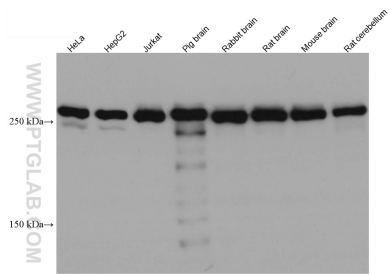
For technical support and original validation data for this product please contact:

T: 1 (888) 4PTGLAB (1-888-478-4522) (toll free in USA), or 1(312) 455-8498 (outside USA)

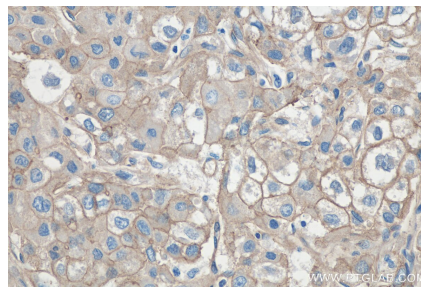
E: [proteintech@ptglab.com](mailto:proteintech@ptglab.com)  
W: [ptglab.com](http://ptglab.com)

This product is exclusively available under Proteintech Group brand and is not available to purchase from any other manufacturer.

## Données de validation sélectionnées



Various lysates were subjected to SDS PAGE followed by western blot with 67978-1-Ig (SPTBN1 antibody) at dilution of 1:10000 incubated at room temperature for 1.5 hours.



Immunohistochemical analysis of paraffin-embedded human liver cancer tissue slide using 67978-1-Ig (SPTBN1 antibody) at dilution of 1:1000 (under 10x lens). Heat mediated antigen retrieval with Tris-EDTA buffer (pH 9.0).