

À des fins de recherche uniquement

Anticorps Monoclonal anti-CRMP1

Numéro de catalogue: 68021-1-Ig



Informations de base

Numéro de catalogue: 68021-1-Ig	Numéro d'acquisition GenBank: BC000252	Méthode de purification: Purification par protéine A
Taille: 150ul , Concentration: 500 µg/ml by Nanodrop;	Identification du gène (NCBI): 1400	CloneNo.: 2F4G5
Hôte: Mouse	Nom complet: collapsin response mediator protein 1	Dilutions recommandées: 1WB 1:5000-1:50000 IHC 1:5000-1:20000
Isotype: IgG2a	MW calculé 62 kDa	
Immunogen Catalog Number: AG30090	MW observés: 62 kDa	

Applications

Applications testées:

IHC, WB, ELISA

Spécificité de l'espèce:

Humain, Lapin, porc, poulet, rat, souris

Remarque-IHC: il est suggéré de démasquer l'antigène avec un tampon de TE buffer pH 9,0; (*) À défaut, 'le démasquage de l'antigène peut être effectué avec un tampon citrate pH 6,0.

Contrôles positifs:

WB : tissu de cervelet de souris, tissu cérébral de lapin, tissu cérébral de porc, tissu cérébral de poulet, tissu cérébral de rat, tissu cérébral de souris, tissu de cervelet de lapin, tissu de cervelet de porc, tissu de cervelet de rat

IHC : tissu cérébral de souris, tissu de cancer du poumon humain

Informations générales

CRMP1 (Collapsin response mediator protein 1) is also named as DPYSL1, ULIP3, DRP-1 and belongs to the collapsin response mediator protein family, which are a family of five cytoplasmic proteins predominantly expressed in the developing nervous system. CRMP1, the predicted 62 kDa protein and its 74 kDa isoform corresponding to its N-terminal splice variant already described for embryonic, neonatal, and adult brain of the rat are evidenced in the cortex of adult mouse (PMID:15834957). This protein is involved in invasion, and aggressiveness of prolactin pituitary tumors.

Stockage

Stockage:

Stocker à -20°C. Stable pendant un an après l'expédition.

Tampon de stockage:

PBS avec azoture de sodium à 0,02 % et glycérol à 50 % pH 7,3

L'aliquotage n'est pas nécessaire pour le stockage à -20C

*** Les 20ul contiennent 0,1% de BSA.

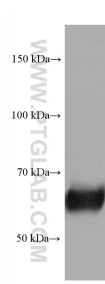
For technical support and original validation data for this product please contact:

T: 1 (888) 4PTGLAB (1-888-478-4522) (toll free in USA), or 1(312) 455-8498 (outside USA)

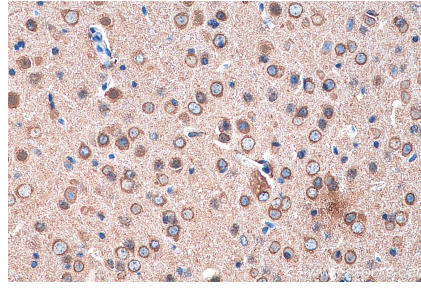
E: proteintech@ptglab.com
W: ptglab.com

This product is exclusively available under Proteintech Group brand and is not available to purchase from any other manufacturer.

Données de validation sélectionnées



mouse cerebellum tissue were subjected to SDS PAGE followed by western blot with 68021-1-Ig (CRMP1 antibody) at dilution of 1:25000 incubated at room temperature for 1.5 hours.



Immunohistochemical analysis of paraffin-embedded mouse brain tissue slide using 68021-1-Ig (CRMP1 antibody) at dilution of 1:10000 (under 40x lens). Heat mediated antigen retrieval with Tris-EDTA buffer (pH 9.0).