

À des fins de recherche uniquement

Anticorps Monoclonal anti-Synaptotagmin-1



Numéro de catalogue: 68043-1-Ig

Informations de base

Numéro de catalogue: 68043-1-Ig	Numéro d'acquisition GenBank: BC058917	Méthode de purification: Purification par protéine G
Taille: 150ul, Concentration: 500 µg/ml by Nanodrop;	Identification du gène (NCBI): 6857	CloneNo.: 1H1H2
Hôte: Mouse	Nom complet: synaptotagmin I	Dilutions recommandées: WB 1:20000-1:100000 IHC 1:2500-1:10000
Isotype: IgG1	MW calculé 48 kDa	
Immunogen Catalog Number: AG6071	MW observés: 60-65 kDa	

Applications

Applications testées:

IHC, WB, ELISA

Spécificité de l'espèce:

Humain, Lapin, porc, poulet, rat, souris

Remarque-IHC: il est suggéré de démasquer l'antigène avec un tampon de TE buffer pH 9,0; (*) À défaut, 'le démasquage de l'antigène peut être effectué avec un tampon citrate pH 6,0.

Contrôles positifs:

WB : tissu cérébral de porc, tissu cérébral de lapin, tissu cérébral de poulet, tissu cérébral de rat, tissu cérébral de souris, tissu de cervelet de lapin, tissu de cervelet de rat, tissu de cervelet de souris

IHC : tissu cérébral de souris, tissu de cervelet de souris

Informations générales

The synaptotagmins are integral membrane proteins of synaptic vesicles thought to serve as Ca²⁺ sensors in the process of vesicular trafficking and exocytosis (PMID: 8058779). SYT1 (synaptotagmin I) was firstly identified as a 65-kDa protein with a wide distribution in neuronal and neurosecretory tissue (PMID: 7298720). Calcium binding to SYT1 participates in triggering neurotransmitter release at the synapse (PMID: 11242035). In addition to regulating exocytosis, SYT1 has also been implicated in endocytosis and neurite outgrowth (PMID: 15492212; 11078930; 10336114).

Stockage

Stockage:

Stocker à -20 °C

Tampon de stockage:

PBS avec azoture de sodium à 0,02 % et glycérol à 50 % pH 7,3

L'aliquotage n'est pas nécessaire pour le stockage à -20C

*** Les 20ul contiennent 0,1% de BSA.

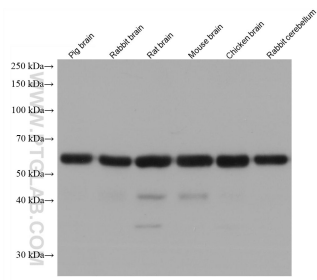
For technical support and original validation data for this product please contact:

T: 1 (888) 4PTGLAB (1-888-478-4522) (toll free in USA), or 1(312) 455-8498 (outside USA)

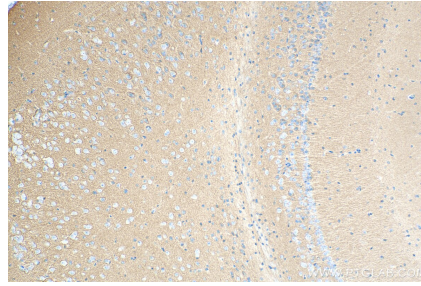
E: proteintech@ptglab.com
W: ptglab.com

This product is exclusively available under Proteintech Group brand and is not available to purchase from any other manufacturer.

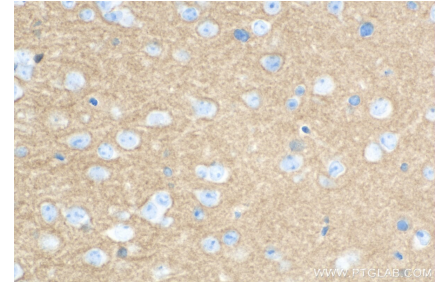
Données de validation sélectionnées



Various lysates were subjected to SDS PAGE followed by western blot with 68043-1-Ig (Synaptotagmin-1 antibody) at dilution of 1:50000 incubated at room temperature for 1.5 hours.



Immunohistochemical analysis of paraffin-embedded mouse brain tissue slide using 68043-1-Ig (Synaptotagmin-1 antibody) at dilution of 1:5000 (under 10x lens). Heat mediated antigen retrieval with Tris-EDTA buffer (pH 9.0).



Immunohistochemical analysis of paraffin-embedded mouse brain tissue slide using 68043-1-Ig (Synaptotagmin-1 antibody) at dilution of 1:5000 (under 40x lens). Heat mediated antigen retrieval with Tris-EDTA buffer (pH 9.0).