

À des fins de recherche uniquement

# Anticorps Monoclonal anti-TTLL12

Numéro de catalogue: 68044-1-Ig



## Informations de base

Numéro de catalogue: 68044-1-Ig	Numéro d'acquisition GenBank: BC001070	Méthode de purification: Purification par protéine G
Taille: 150ul, Concentration: 1000 µg/ml by Nanodrop;	Identification du gène (NCBI): 23170	CloneNo.: 1H5C11
Hôte: Mouse	Nom complet: tubulin tyrosine ligase-like family, member 12	Dilutions recommandées: WB 1:5000-1:50000 IHC 1:1000-1:4000
Isotype: IgG1	MW calculé 644 aa, 74 kDa	
Immunogen Catalog Number: AG13804	MW observés: 72-74 kDa	

## Applications

Applications testées:  
IHC, WB, ELISA

Spécificité de l'espèce:  
Humain

**Remarque-IHC: il est suggéré de démasquer l'antigène avec un tampon de TE buffer pH 9,0; (\*) À défaut, 'le démasquage de l'antigène peut être effectué avec un tampon citrate pH 6,0.**

Contrôles positifs:

WB : cellules SKOV-3, cellules A431, cellules HeLa, cellules HepG2, cellules Jurkat, cellules LNCaP, cellules PC-3

IHC : tissu de cancer du poumon humain, tissu de tumeur ovarienne humain

## Informations générales

### Stockage

Stockage:  
Stocker à -20 °C.  
Tampon de stockage:  
PBS avec azoture de sodium à 0,02 % et glycérol à 50 % pH 7,3  
L'aliquotage n'est pas nécessaire pour le stockage à -20C

\*\*\* Les 20ul contiennent 0,1% de BSA.

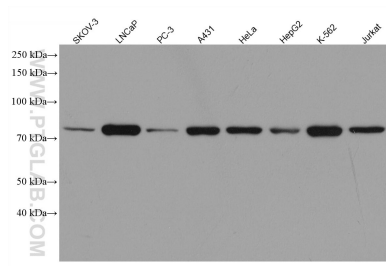
For technical support and original validation data for this product please contact:

T: 1 (888) 4PTGLAB (1-888-478-4522) (toll free in USA), or 1(312) 455-8498 (outside USA)

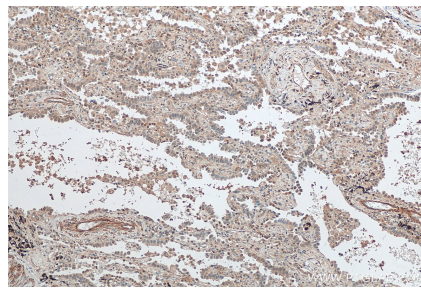
E: proteintech@ptglab.com  
W: ptglab.com

This product is exclusively available under Proteintech Group brand and is not available to purchase from any other manufacturer.

## Données de validation sélectionnées



Various lysates were subjected to SDS PAGE followed by western blot with 68044-1-Ig (TTLL12 antibody) at dilution of 1:20000 incubated at room temperature for 1.5 hours.



Immunohistochemical analysis of paraffin-embedded human lung cancer tissue slide using 68044-1-Ig (TTLL12 antibody) at dilution of 1:2000 (under 10x lens). Heat mediated antigen retrieval with Tris-EDTA buffer (pH 9.0).