

À des fins de recherche uniquement

Anticorps Monoclonal anti-GAS2L1

Numéro de catalogue: 68051-1-Ig



Informations de base

Numéro de catalogue: 68051-1-Ig	Numéro d'acquisition GenBank: BC011047	Méthode de purification: Purification par protéine G
Taille: 150ul , Concentration: 1000 µg/ml by Nanodrop;	Identification du gène (NCBI): 10634	CloneNo.: 2C6D5
Hôte: Mouse	Nom complet: growth arrest-specific 2 like 1	Dilutions recommandées: WB 1:1000-1:4000 IHC 1:50-1:500
Isotype: IgG1	MW calculé 73 kDa	
Immunogen Catalog Number: AG31232	MW observés: 73 kDa	

Applications

Applications testées:

IHC, WB, ELISA

Spécificité de l'espèce:

Humain, souris

Remarque-IHC: il est suggéré de démasquer l'antigène avec un tampon de TE buffer pH 9,0; (*) À défaut, 'le démasquage de l'antigène peut être effectué avec un tampon citrate pH 6,0.

Contrôles positifs:

WB : cellules Jurkat, cellules 4T1, cellules K-562, cellules NIH/3T3, tissu testiculaire de souris

IHC : tissu testiculaire de souris,

Informations générales

GAS2L1 (growth arrest-specific 2-like 1) is a component of the cytoskeleton that mediates the interaction between microtubules and microfilament (PMID: 34555082). GAS2L1 contains an N-terminal actin-binding calponin homology (CH) domain, a MT lattice-binding Gas2-related (GAR) domain and a C-terminal SxIP motif, which mediates the interaction with MT plus ends via EB proteins. GAS2L1 regulates microtubule dynamics and stability by interacting with microtubule plus-end tracking proteins, such as MAPRE1, to regulate microtubule growth along actin stress fibers (PubMed:24706950).

Stockage

Stockage:

Stocker à -20°C. Stable pendant un an après l'expédition.

Tampon de stockage:

PBS avec azoture de sodium à 0,02 % et glycérol à 50 % pH 7,3

L'aliquotage n'est pas nécessaire pour le stockage à -20C

*** Les 20ul contiennent 0,1% de BSA.

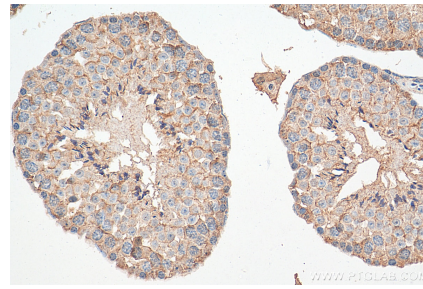
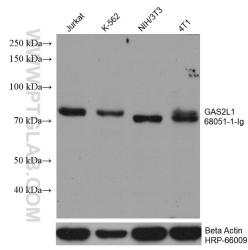
For technical support and original validation data for this product please contact:

T: 1 (888) 4PTGLAB (1-888-478-4522) (toll free in USA), or 1(312) 455-8498 (outside USA)

E: proteintech@ptglab.com
W: ptglab.com

This product is exclusively available under Proteintech Group brand and is not available to purchase from any other manufacturer.

Données de validation sélectionnées



Jurkat cells were subjected to SDS PAGE followed by western blot with 68051-1-Ig (GAS2L1 antibody) at dilution of 1:2000 incubated at room temperature for 1.5 hours. The membrane was stripped and reblotted with HRP-conjugated Beta Actin Monoclonal antibody (HRP-66009) as loading control.

Immunohistochemical analysis of paraffin-embedded mouse testis tissue slide using 68051-1-Ig (GAS2L1 antibody) at dilution of 1:200 (under 40x lens). Heat mediated antigen retrieval with Tris-EDTA buffer (pH 9.0).