

À des fins de recherche uniquement

# Anticorps Monoclonal anti-TBC1D4

Numéro de catalogue: 68063-1-Ig



## Informations de base

Numéro de catalogue: 68063-1-Ig	Numéro d'acquisition GenBank: BC151239	Méthode de purification: Purification par protéine G
Taille: 150ul , Concentration: 1000 µg/ml by Nanodrop;	Identification du gène (NCBI): 9882	CloneNo.: 1E2H2
Hôte: Mouse	Nom complet: TBC1 domain family, member 4	Dilutions recommandées: WB 1:1000-1:6000
Isotype: IgG1	MW calculé: 1299 aa, 147 kDa	
Immunogen Catalog Number: AG20341	MW observés: 160 kDa	

## Applications

Applications testées:  
WB, ELISA  
Spécificité de l'espèce:  
Humain

Contrôles positifs:

WB : cellules HeLa, cellules HCT 116, cellules HepG2,  
cellules Jurkat, cellules K-562, cellules LNCaP

## Informations générales

TBC1D4, also named as AS160, KIAA0603, may act as a GTPase-activating protein for RAB2A, RAB8A, RAB10 and RAB14. Isoform 2 promotes insulin-induced glucose transporter SLC2A4/GLUT4 translocation at the plasma membrane, thus increasing glucose uptake. The antibody recognizes all the isoform of TBC1D4.

## Stockage

Stockage:  
Stocker à -20 °C.  
Tampon de stockage:  
PBS avec azoture de sodium à 0,02 % et glycérol à 50 % pH 7,3  
L'aliquotage n'est pas nécessaire pour le stockage à -20C

**\*\*\* Les 20ul contiennent 0,1% de BSA.**

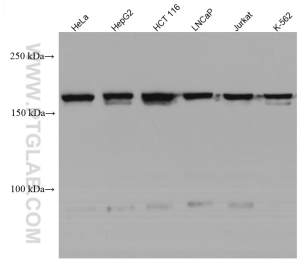
For technical support and original validation data for this product please contact:

T: 1 (888) 4PTGLAB (1-888-478-4522) (toll free  
in USA), or 1(312) 455-8498 (outside USA)

E: [proteintech@ptglab.com](mailto:proteintech@ptglab.com)  
W: [ptglab.com](http://ptglab.com)

This product is exclusively available under Proteintech Group brand and is not available to purchase from any other manufacturer.

## Données de validation sélectionnées



Various lysates were subjected to SDS PAGE followed by western blot with 68063-1-Ig (TBC1D4 antibody) at dilution of 1:3000 incubated at room temperature for 1.5 hours.