

À des fins de recherche uniquement

# Anticorps Monoclonal anti-PYCRL

Numéro de catalogue: 68087-1-Ig



## Informations de base

Numéro de catalogue: 68087-1-Ig	Numéro d'acquisition GenBank: BC007993	Méthode de purification: Purification par protéine G
Taille: 150ul , Concentration: 1000 µg/ml by Nanodrop;	Identification du gène (NCBI): 65263	CloneNo.: 1G7A3
Hôte: Mouse	Nom complet: pyrroline-5-carboxylate reductase- like	Dilutions recommandées: WB 1:2000-1:10000
Isotype: IgG1	MW calculé 274 aa, 29 kDa	
Immunogen Catalog Number: AG31938	MW observés: 26-29 kDa	

## Applications

Applications testées:  
WB, ELISA  
Spécificité de l'espèce:  
Humain, Lapin

Contrôles positifs:

WB : cellules HeLa, cellules HEK293, cellules LNCaP,  
cellules MCF-7, cellules U2OS, tissu rénal de lapin

## Informations générales

### Stockage

Stockage:  
Stocker à -20°C. Stable pendant un an après l'expédition.  
Tampon de stockage:  
PBS avec azoture de sodium à 0,02 % et glycérol à 50 % pH 7,3  
L'aliquotage n'est pas nécessaire pour le stockage à -20C

**\*\*\* Les 20ul contiennent 0,1% de BSA.**

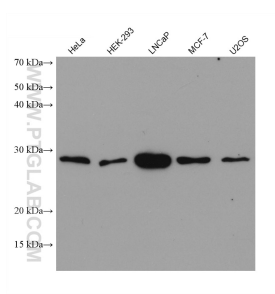
For technical support and original validation data for this product please contact:

T: 1 (888) 4PTGLAB (1-888-478-4522) (toll free  
in USA), or 1(312) 455-8498 (outside USA)

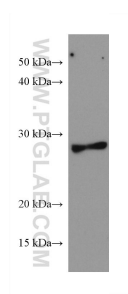
E: [proteintech@ptglab.com](mailto:proteintech@ptglab.com)  
W: [ptglab.com](http://ptglab.com)

This product is exclusively available under Proteintech Group brand and is not available to purchase from any other manufacturer.

## Données de validation sélectionnées



Various lysates were subjected to SDS PAGE followed by western blot with 68087-1-Ig (PYCRL antibody) at dilution of 1:5000 incubated at room temperature for 1.5 hours.



rabbit kidney tissue were subjected to SDS PAGE followed by western blot with 68087-1-Ig (PYCRL antibody) at dilution of 1:5000 incubated at room temperature for 1.5 hours.