

À des fins de recherche uniquement

# Anticorps Monoclonal anti-SPTLC2

Numéro de catalogue: 68094-1-Ig **Phare**



## Informations de base

Numéro de catalogue: 68094-1-Ig	Numéro d'acquisition GenBank: BC005123	Méthode de purification: Purification par protéine G
Taille: 150ul , Concentration: 1000 µg/ml by Nanodrop;	Identification du gène (NCBI): 9517	CloneNo.: 2G6A12
Hôte: Mouse	Nom complet: serine palmitoyltransferase, long chain base subunit 2	Dilutions recommandées: WB 1:2000-1:10000
Isotype: IgG1	MW calculé 63 kDa	
Immunogen Catalog Number: AG28380	MW observés: 60 kDa	

## Applications

Applications testées:  
WB, ELISA  
Spécificité de l'espèce:  
Humain

Contrôles positifs:

WB : cellules HeLa, cellules A549, cellules HEK-293,  
cellules HepG2, cellules Jurkat, cellules K-562

## Informations générales

### Stockage

Stockage:  
Stocker à -20°C. Stable pendant un an après l'expédition.  
Tampon de stockage:  
PBS avec azoture de sodium à 0,02 % et glycérol à 50 % pH 7,3  
L'aliquotage n'est pas nécessaire pour le stockage à -20C

**\*\*\* Les 20ul contiennent 0,1% de BSA.**

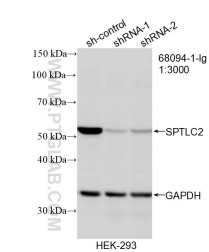
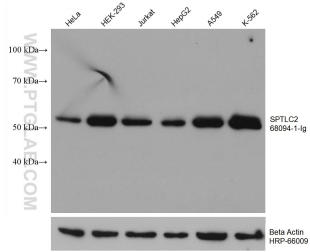
For technical support and original validation data for this product please contact:

T: 1 (888) 4PTGLAB (1-888-478-4522) (toll free  
in USA), or 1(312) 455-8498 (outside USA)

E: [proteintech@ptglab.com](mailto:proteintech@ptglab.com)  
W: [ptglab.com](http://ptglab.com)

This product is exclusively available under Proteintech Group brand and is not available to purchase from any other manufacturer.

## Données de validation sélectionnées



Various lysates were subjected to SDS PAGE followed by western blot with 68094-1-Ig (SPTLC2 antibody) at dilution of 1:5000 incubated at room temperature for 1.5 hours. The membrane was stripped and reblotted with HRP-conjugated Beta Actin Monoclonal antibody (HRP-66009) as loading control.

WB result of SPTLC2 antibody (68094-1-Ig; 1:3000; incubated at room temperature for 1.5 hours) with sh-Control and sh-SPTLC2 transfected HEK-293 cells.