

À des fins de recherche uniquement

Anticorps Monoclonal anti-RPL12

Numéro de catalogue: 68110-1-Ig



Informations de base

Numéro de catalogue: 68110-1-Ig	Numéro d'acquisition GenBank: BC050644	Méthode de purification: Purification par protéine G
Taille: 150ul , Concentration: 1000 µg/ml by Nanodrop;	Identification du gène (NCBI): 6136	CloneNo.: 2C9B3
Hôte: Mouse	Nom complet: ribosomal protein L12	Dilutions recommandées: WB 1:20000-1:100000
Isotype: IgG1	MW calculé 18 kDa	
Immunogen Catalog Number: AG6580	MW observés: 21 kDa	

Applications

Applications testées:
WB, ELISA
Spécificité de l'espèce:
Humain, rat, souris

Contrôles positifs:

WB : cellules LNCaP, cellules HeLa, cellules HepG2,
cellules HSC-T6, cellules Jurkat, cellules K-562,
cellules NIH/3T3

Informations générales

Stockage

Stockage:
Stocker à -20°C. Stable pendant un an après l'expédition.
Tampon de stockage:
PBS avec azoture de sodium à 0,02 % et glycérol à 50 % pH 7,3
L'aliquotage n'est pas nécessaire pour le stockage à -20C

***** Les 20ul contiennent 0,1% de BSA.**

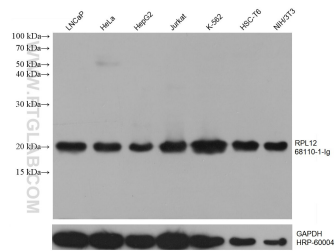
For technical support and original validation data for this product please contact:

T: 1 (888) 4PTGLAB (1-888-478-4522) (toll free
in USA), or 1(312) 455-8498 (outside USA)

E: proteintech@ptglab.com
W: ptglab.com

This product is exclusively available under Proteintech Group brand and is not available to purchase from any other manufacturer.

Données de validation sélectionnées



Various lysates were subjected to SDS PAGE followed by western blot with 68110-1-ig (RPL12 antibody) at dilution of 1:100000 incubated at room temperature for 1.5 hours. The membrane was stripped and reblotted with HRP-conjugated GAPDH Monoclonal antibody (HRP-60004) as loading control.