

À des fins de recherche uniquement

Anticorps Monoclonal anti-DCT

Numéro de catalogue: 68114-1-Ig



Informations de base

Numéro de catalogue: 68114-1-Ig	Numéro d'acquisition GenBank: BC028311	Méthode de purification: Purification par protéine G
Taille: 150ul , Concentration: 1000 µg/ml by Nanodrop;	Identification du gène (NCBI): 1638	CloneNo.: 1B3D4
Hôte: Mouse	Nom complet: dopachrome tautomerase (dopachrome delta-isomerase, tyrosine-related protein 2)	Dilutions recommandées: WB 1:1000-1:4000
Isotype: IgG1	MW calculé 519 aa, 59 kDa	
Immunogen Catalog Number: AG26165	MW observés: 55-63 kDa	

Applications

Applications testées: WB, ELISA	Contrôles positifs: WB : cellules A375, cellules HL-60, tissu cutané de porc, tissu cutané de souris, tissu testiculaire de souris
Spécificité de l'espèce: Humain, porc, souris	

Informations générales

DCT(L-dopachrome Delta-isomerase) is also named as TYRP2,TRP2 and belongs to the tyrosinase family.human TYRP2 protein has 83% identity and 90% similarity to the mouse sequence and has all the structural characteristics of the tyrosinase protein family, including a signal peptide, 15 conserved cysteine residues, 2 copper-binding domains, and a C-terminal membrane-spanning region(PMID:8206391).

Stockage

Stockage:
Stocker à -20 °C.
Tampon de stockage:
PBS avec azoture de sodium à 0,02 % et glycérol à 50 % pH 7,3
L'aliquotage n'est pas nécessaire pour le stockage à -20C

*** Les 20ul contiennent 0,1% de BSA.

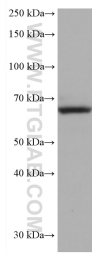
For technical support and original validation data for this product please contact:

T: 1 (888) 4PTGLAB (1-888-478-4522) (toll free
in USA), or 1(312) 455-8498 (outside USA)

E: proteintech@ptglab.com
W: ptglab.com

This product is exclusively available under Proteintech Group brand and is not available to purchase from any other manufacturer.

Données de validation sélectionnées



A375 cells were subjected to SDS PAGE followed by western blot with 68114-1-Ig (DCT antibody) at dilution of 1:2000 incubated at room temperature for 1.5 hours.