

À des fins de recherche uniquement

# Anticorps Monoclonal anti-BNIP3L

Numéro de catalogue: 68118-1-Ig



## Informations de base

Numéro de catalogue: 68118-1-Ig	Numéro d'acquisition GenBank: BC001559	Méthode de purification: Purification par protéine G
Taille: 150ul, Concentration: 1000 µg/ml by Nanodrop;	Identification du gène (NCBI): 665	CloneNo.: 1F6A3
Hôte: Mouse	Nom complet: BCL2/adenovirus E1B 19kDa interacting protein 3-like	Dilutions recommandées: WB 1:5000-1:50000 IF 1:400-1:1600
Isotype: IgG1	MW calculé 24 kDa	
Immunogen Catalog Number: AG31547	MW observés: 35 kD	

## Applications

Applications testées:  
IF, WB, ELISA

Spécificité de l'espèce:  
Humain

### Contrôles positifs:

WB : cellules HEK-293, cellules HeLa, cellules Jurkat,  
cellules K-562, cellules LNCaP, cellules MOLT-4,  
cellules Raji

IF : cellules HeLa,

## Informations générales

### Stockage

Stockage:  
Stocker à -20°C. Stable pendant un an après l'expédition.

Tampon de stockage:  
PBS avec azoture de sodium à 0,02 % et glycérol à 50 % pH 7,3  
L'aliquotage n'est pas nécessaire pour le stockage à -20C

**\*\*\* Les 20ul contiennent 0,1% de BSA.**

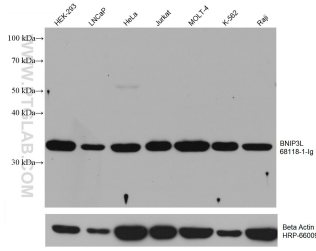
For technical support and original validation data for this product please contact:

T: 1 (888) 4PTGLAB (1-888-478-4522) (toll free  
in USA), or 1(312) 455-8498 (outside USA)

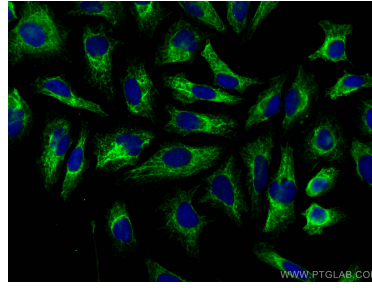
E: [proteintech@ptglab.com](mailto:proteintech@ptglab.com)  
W: [ptglab.com](http://ptglab.com)

**This product is exclusively available under Proteintech Group brand and is not available to purchase from any other manufacturer.**

## Données de validation sélectionnées



Various lysates were subjected to SDS PAGE followed by western blot with 68118-1-Ig (BNIP3L antibody) at dilution of 1:10000 incubated at room temperature for 1.5 hours. The membrane was stripped and reblotted with HRP-conjugated Beta Actin Monoclonal antibody (HRP-66009) as loading control.



Immunofluorescent analysis of (-20°C Ethanol) fixed HeLa cells using BNP3L antibody (68118-1-Ig, Clone: 1F6A3) at dilution of 1:800 and CoraLite®488-Conjugated AffiniPure Goat Anti-Mouse IgG(H+L).