

À des fins de recherche uniquement

Anticorps Monoclonal anti-LPIN1

Numéro de catalogue: 68124-1-Ig



Informations de base

Numéro de catalogue: 68124-1-Ig	Numéro d'acquisition GenBank: BC030537	Méthode de purification: Purification par protéine A
Taille: 150ul, Concentration: 1000 µg/ml by Nanodrop and 628 µg/ml by Bradford method using BSA as the standard;	Identification du gène (NCBI): 23175	CloneNo.: 3G11B10
Hôte: Mouse	Nom complet: lipin 1	Dilutions recommandées: WB 1:2000-1:10000 IHC 1:2000-1:8000 IF 1:400-1:1600
Isotype: IgG2a	MW calculé: 890 aa, 99 kDa	
Immunogen Catalog Number: AG25813	MW observés: 130 kDa	

Applications

Applications testées:

IF, IHC, WB, ELISA

Spécificité de l'espèce:

Humain, rat, souris

Remarque-IHC: il est suggéré de démasquer l'antigène avec un tampon de TE buffer pH 9.0; (*) À défaut, le démasquage de l'antigène peut être effectué avec un tampon citrate pH 6.0.

Contrôles positifs:

WB : cellules HepG2, cellules Jurkat, cellules K-562, cellules MOLT-4

IHC : tissu de cancer du foie humain, tissu de muscle squelettique de rat

IF : cellules NIH/3T3,

Informations générales

LPIN1, also named as KIAA0188, belongs to the lipin family. It is a magnesium-dependent phosphatidate phosphatase enzyme which catalyzes the conversion of phosphatidic acid to diacylglycerol during triglyceride, phosphatidylcholine and phosphatidylethanolamine biosynthesis and therefore controls the metabolism of fatty acids at different levels. LPIN1 has a molecular weight of about 99 kDa but predicted bands around 130 kDa. (PMID:20231281, PMID:29765047).

Stockage

Stockage:

Stocker à -20°C. Stable pendant un an après l'expédition.

Tampon de stockage:

PBS avec azoture de sodium à 0,02 % et glycérol à 50 % pH 7,3

L'aliquotage n'est pas nécessaire pour le stockage à -20C

*** Les 20ul contiennent 0,1% de BSA.

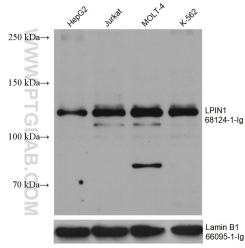
For technical support and original validation data for this product please contact:

T: 1 (888) 4PTGLAB (1-888-478-4522) (toll free in USA), or 1(312) 455-8498 (outside USA)

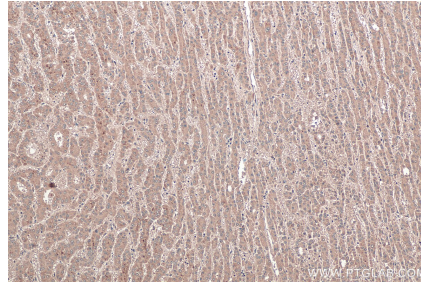
E: proteintech@ptglab.com
W: ptglab.com

This product is exclusively available under Proteintech Group brand and is not available to purchase from any other manufacturer.

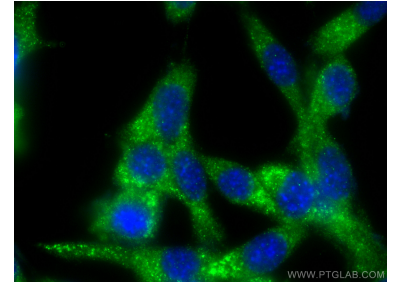
Données de validation sélectionnées



Various lysates were subjected to SDS PAGE followed by western blot with 68124-1-Ig (LPIN1 antibody) at dilution of 1:5000 incubated at room temperature for 1.5 hours. The membrane was stripped and reblotted with Lamin B1 Monoclonal antibody (66095-1-Ig) as loading control.



Immunohistochemical analysis of paraffin-embedded human liver cancer tissue slide using 68124-1-Ig (LPIN1 antibody) at dilution of 1:4000 (under 10x lens). Heat mediated antigen retrieval with Tris-EDTA buffer (pH 9.0).



Immunofluorescent analysis of (-20°C Methanol) fixed NIH/3T3 cells using LPIN1 antibody (68124-1-Ig, Clone: 3G11B10) at dilution of 1:800 and CoraLite®488-Conjugated AffiniPure Goat Anti-Mouse IgG(H+L).