

À des fins de recherche uniquement

# Anticorps Monoclonal anti-SEPT6

Numéro de catalogue: 68173-1-Ig



## Informations de base

Numéro de catalogue:	68173-1-Ig	Numéro d'acquisition GenBank:	BC036240	Méthode de purification:	Purification par protéine G
Taille:	150ul , Concentration: 500 µg/ml by Nanodrop;	Identification du gène (NCBI):	23157	CloneNo.:	1B1G1
Hôte:	Mouse	Nom complet:	septin 6	Dilutions recommandées:	WB 1:5000-1:50000
Isotype:	IgG1	MW calculé	434 aa, 50 kDa		
Immunogen Catalog Number:	AG32736	MW observés:	50 kDa		

## Applications

Applications testées:  
WB, ELISA

Spécificité de l'espèce:  
Humain, Lapin, porc, rat, souris

Contrôles positifs:

WB : cellules HeLa, cellules HEK-293, cellules HepG2, cellules Jurkat, cellules K-562, tissu cérébral de lapin, tissu cérébral de porc, tissu cérébral de rat, tissu cérébral de souris

## Informations générales

Septin 6 belongs to the septins family which are conserved GTP-binding proteins functioning as dynamic, regulatable scaffolds for the recruitment of other proteins. They are involved in membrane dynamics, vesicle trafficking, apoptosis, and cytoskeletal remodeling. Septin 6 also interacts with hepatitis C virus (HCV) NS5b RNA polymerase and NS5b-binding protein (HNRNPA1) and may play a role in HCV RNA replication.

## Stockage

Stockage:  
Stocker à -20°C. Stable pendant un an après l'expédition.  
Tampon de stockage:  
PBS avec azoture de sodium à 0,02 % et glycérol à 50 % pH 7,3  
L'aliquotage n'est pas nécessaire pour le stockage à -20C

\*\*\* Les 20ul contiennent 0,1% de BSA.

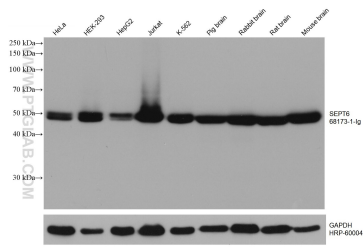
For technical support and original validation data for this product please contact:

T: 1 (888) 4PTGLAB (1-888-478-4522) (toll free in USA), or 1(312) 455-8498 (outside USA)

E: [proteintech@ptglab.com](mailto:proteintech@ptglab.com)  
W: [ptglab.com](http://ptglab.com)

This product is exclusively available under Proteintech Group brand and is not available to purchase from any other manufacturer.

## Données de validation sélectionnées



Various lysates were subjected to SDS PAGE followed by western blot with 68173-1-Ig (SEPT6 antibody) at dilution of 1:10000 incubated at room temperature for 1.5 hours. The membrane was stripped and reblotted with HRP-conjugated GAPDH Monoclonal antibody (HRP-60004) as loading control.