

À des fins de recherche uniquement

Anticorps Monoclonal anti-BLVRA

Numéro de catalogue: 68175-1-Ig



Informations de base

Numéro de catalogue: 68175-1-Ig	Numéro d'acquisition GenBank: BC008456	Méthode de purification: Purification par protéine G
Taille: 150ul , Concentration: 1000 µg/ml by Nanodrop;	Identification du gène (NCBI): 644	CloneNo.: 2A10F2
Hôte: Mouse	Nom complet: biliverdin reductase A	Dilutions recommandées: WB 1:5000-1:50000
Isotype: IgG1	MW calculé 33.2 kDa	
Immunogen Catalog Number: AG32730	MW observés: 37-40 kDa, 66 kDa	

Applications

Applications testées: WB, ELISA	Contrôles positifs:
Spécificité de l'espèce: Humain	WB : cellules L02, cellules DU 145, cellules HEK-293, cellules HeLa, cellules HepG2, cellules Jurkat, cellules U2OS

Informations générales

BLVRA (Biliverdin reductase A) is also named BLVR, BVR, and belongs to the biliverdin reductase subfamily. It catalyzes the conversion of biliverdin to bilirubin in the presence of NADPH or NADH. This protein can exist as a dimer (PMID:11773068). Defects in BLVRA are the cause of hyperbiliverdinemia (HBLVD).

Stockage

Stockage:
Stocker à -20°C. Stable pendant un an après l'expédition.
Tampon de stockage:
PBS avec azoture de sodium à 0,02 % et glycérol à 50 % pH 7,3
L'aliquotage n'est pas nécessaire pour le stockage à -20C

*** Les 20ul contiennent 0,1% de BSA.

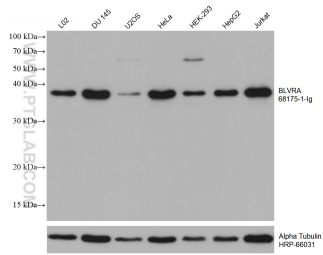
For technical support and original validation data for this product please contact:

T: 1 (888) 4PTGLAB (1-888-478-4522) (toll free
in USA), or 1(312) 455-8498 (outside USA)

E: proteintech@ptglab.com
W: ptglab.com

This product is exclusively available under Proteintech Group brand and is not available to purchase from any other manufacturer.

Données de validation sélectionnées



Various lysates were subjected to SDS PAGE followed by western blot with 68175-1-Ig (BLVRA antibody) at dilution of 1:20000 incubated at room temperature for 1.5 hours. The membrane was stripped and reblotted with HRP-conjugated Alpha Tubulin Monoclonal antibody (HRP-66031) as loading control.