

À des fins de recherche uniquement

Anticorps Monoclonal anti-RPAP1

Numéro de catalogue: 68193-1-Ig



Informations de base

Numéro de catalogue: 68193-1-Ig	Numéro d'acquisition GenBank: BC000246	Méthode de purification: Purification par protéine G
Taille: 150ul, Concentration: 1000 µg/ml by Nanodrop;	Identification du gène (NCBI): 26015	CloneNo.: 2A6H5
Hôte: Mouse	Nom complet: RNA polymerase II associated protein WB 1:5000-1:50000	Dilutions recommandées:
Isotype: IgG1	MW calculé 153 kDa	
Immunogen Catalog Number: AG7856	MW observés: 153 kDa	

Applications

Applications testées:
WB, ELISA

Spécificité de l'espèce:
Humain, rat, souris

Contrôles positifs:

WB : cellules LNCaP, cellules HEK-293, cellules HeLa, cellules HSC-T6, cellules Jurkat, cellules K-562, cellules NIH/3T3, tissu cérébral de rat, tissu cérébral de souris

Informations générales

RNA polymerase II-associated protein 1 (RPAP1) encodes a nuclear 153-kDa protein, and forms an interface between the RNA polymerase II (RNAPII) enzyme and chaperone/scaffolding protein, suggesting that it is required to connect RNA polymerase II to regulators of protein complex formation. RPAP1 is required for interaction of the RNA polymerase II complex with acetylated histone H3 and the subsequent DNA transcription.

Stockage

Stockage:

Stocker à -20°C. Stable pendant un an après l'expédition.

Tampon de stockage:

PBS avec azoture de sodium à 0,02 % et glycérol à 50 % pH 7,3

L'aliquotage n'est pas nécessaire pour le stockage à -20C

*** Les 20ul contiennent 0,1% de BSA.

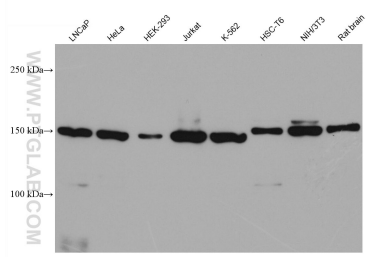
For technical support and original validation data for this product please contact:

T: 1 (888) 4PTGLAB (1-888-478-4522) (toll free
in USA), or 1(312) 455-8498 (outside USA)

E: proteintech@ptglab.com
W: ptglab.com

This product is exclusively available under Proteintech Group brand and is not available to purchase from any other manufacturer.

Données de validation sélectionnées



Various lysates were subjected to SDS PAGE followed by western blot with 68193-1-Ig (RPAP1 antibody) at dilution of 1:20000 incubated at room temperature for 1.5 hours.