

À des fins de recherche uniquement

# Anticorps Monoclonal anti-PSMA4

Numéro de catalogue: 68203-1-Ig



## Informations de base

|   |   |   |
|---|---|---|
| Numéro de catalogue:<br>68203-1-Ig                          | Numéro d'acquisition GenBank:<br>BC056249                                 | Méthode de purification:<br>Purification par protéine A                             |
| Taille:<br>150ul, Concentration: 1000 µg/ml by<br>Nanodrop; | Identification du gène (NCBI):<br>5685                                    | CloneNo.:<br>2E6E4  |
| Hôte:<br>Mouse  | Nom complet:<br>proteasome (prosome, macropain)<br>subunit, alpha type, 4 | Dilutions recommandées:<br>WB 1:5000-1:50000<br>IHC 1:1000-1:4000<br>IF 1:200-1:800 |
| Isotype:<br>IgG2b   | MW calculé<br>237 aa, 27 kDa  |   |
| Immunogen Catalog Number:<br>AG32626                        | MW observés:<br>29 kDa  |   |

## Applications

### Applications testées:

IF, IHC, WB, ELISA

### Spécificité de l'espèce:

Humain, Lapin, porc, rat, souris

**Remarque-IHC: il est suggéré de démasquer l'antigène avec un tampon de TE buffer pH 9,0; (\*) À défaut, 'le démasquage de l'antigène peut être effectué avec un tampon citrate pH 6,0.**

### Contrôles positifs:

WB : cellules LNCaP, cellules HeLa, cellules K-562, cœur de lapin, cœur de porc, cœur de rat, cœur de souris

IHC : tissu de cancer du pancréas humain,

IF : cellules HeLa,

## Informations générales

### Stockage

#### Stockage:

Stocker à -20°C. Stable pendant un an après l'expédition.

#### Tampon de stockage:

PBS avec azoture de sodium à 0,02 % et glycérol à 50 % pH 7,3

L'aliquotage n'est pas nécessaire pour le stockage à -20C

\*\*\* Les 20ul contiennent 0,1% de BSA.

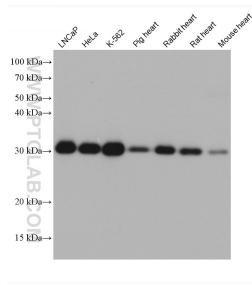
For technical support and original validation data for this product please contact:

T: 1 (888) 4PTGLAB (1-888-478-4522) (toll free  
in USA), or 1(312) 455-8498 (outside USA)

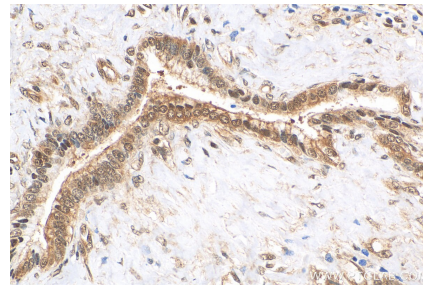
E: proteintech@ptglab.com  
W: ptglab.com

This product is exclusively available under Proteintech Group brand and is not available to purchase from any other manufacturer.

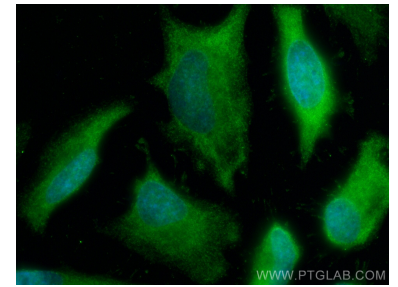
## Données de validation sélectionnées



Various lysates were subjected to SDS PAGE followed by western blot with 68203-1-Ig (PSMA4 antibody) at dilution of 1:20000 incubated at room temperature for 1.5 hours.



Immunohistochemical analysis of paraffin-embedded human pancreas cancer tissue slide using 68203-1-Ig (PSMA4 antibody) at dilution of 1:2000 (under 40x lens). Heat mediated antigen retrieval with Tris-EDTA buffer (pH 9.0).



Immunofluorescent analysis of (-20°C Ethanol) fixed HeLa cells using PSMA4 antibody (68203-1-Ig, Clone: 2E6E4) at dilution of 1:400 and CoraLite®488-Conjugated AffiniPure Goat Anti-Mouse IgG(H+L).