

À des fins de recherche uniquement

Anticorps Monoclonal anti-NCAM2

Numéro de catalogue: 68205-1-Ig



Informations de base

Numéro de catalogue:	68205-1-Ig	Numéro d'acquisition GenBank:	BC052946	Méthode de purification:	Purification par protéine A
Taille:	150ul , Concentration: 1000 µg/ml by Nanodrop;	Identification du gène (NCBI):	4685	CloneNo.:	1D6C12
Hôte:	Mouse	Nom complet:	neural cell adhesion molecule 2	Dilutions recommandées:	WB 1:5000-1:50000 IF 1:50-1:500
Isotype:	IgG2b	MW calculé	93 kDa		
Immunogen Catalog Number:	AG4935	MW observés:	93 kDa, 125 kDa		

Applications

Applications testées:
IF, WB, ELISA
Spécificité de l'espèce:
Humain, Lapin, rat, souris

Contrôles positifs:
WB : tissu cérébral de lapin, cellules LNCaP, tissu cérébral de rat, tissu cérébral de souris, tissu de cervelet de rat, tissu de cervelet de souris
IF : tissu cérébral de souris,

Informations générales

Stockage

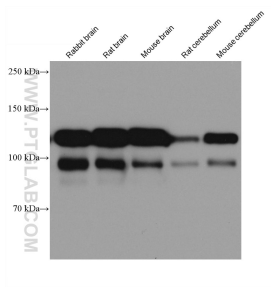
Stockage:
Stocker à -20°C. Stable pendant un an après l'expédition.
Tampon de stockage:
PBS avec azoture de sodium à 0,02 % et glycérol à 50 % pH 7,3
L'aliquotage n'est pas nécessaire pour le stockage à -20C

*** Les 20ul contiennent 0,1% de BSA.

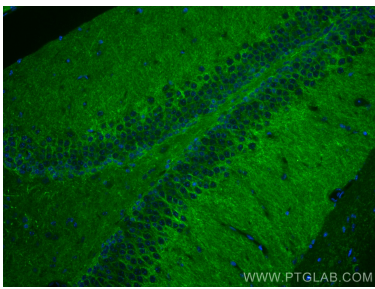
For technical support and original validation data for this product please contact:
T: 1 (888) 4PTGLAB (1-888-478-4522) (toll free in USA), or 1(312) 455-8498 (outside USA)
E: proteintech@ptglab.com
W: ptglab.com

This product is exclusively available under Proteintech Group brand and is not available to purchase from any other manufacturer.

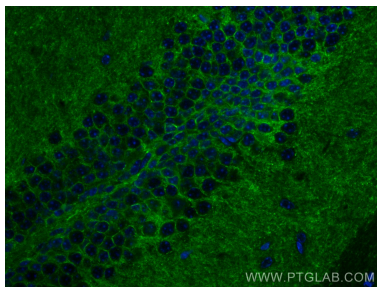
Données de validation sélectionnées



Various lysates were subjected to SDS PAGE followed by western blot with 68205-1-Ig (NCAM2 antibody) at dilution of 1:10000 incubated at room temperature for 1.5 hours.



Immunofluorescent analysis of (4% PFA) fixed mouse brain tissue using NCAM2 antibody (68205-1-Ig, Clone: 1D6C12) at dilution of 1:200 and CoraLite®488-Conjugated AffiniPure Goat Anti-Mouse IgG(H+L).



Immunofluorescent analysis of (4% PFA) fixed mouse brain tissue using NCAM2 antibody (68205-1-Ig, Clone: 1D6C12) at dilution of 1:200 and CoraLite®488-Conjugated AffiniPure Goat Anti-Mouse IgG(H+L).