

À des fins de recherche uniquement

# Anticorps Monoclonal anti-ATP6V1B1

Numéro de catalogue: 68219-1-Ig



## Informations de base

<b>Numéro de catalogue:</b> 68219-1-Ig	<b>Numéro d'acquisition GenBank:</b> BC063411	<b>Méthode de purification:</b> Purification par protéine G
<b>Taille:</b> 150ul , Concentration: 500 µg/ml by Nanodrop;	<b>Identification du gène (NCBI):</b> 525	<b>CloneNo.:</b> 1G10A8
<b>Hôte:</b> Mouse	<b>Nom complet:</b> ATPase, H <sup>+</sup> transporting, lysosomal 56/58kDa, V1 subunit B1	<b>Dilutions recommandées:</b> WB 1:5000-1:50000 IF 1:400-1:1600
<b>Isotype:</b> IgG1	<b>MW calculé</b> 57 kDa	
<b>Immunogen Catalog Number:</b> AG7405	<b>MW observés:</b> 56 kDa	

## Applications

### Applications testées:

IF, WB, ELISA

### Spécificité de l'espèce:

Humain, Lapin, porc, rat, souris

### Contrôles positifs:

**WB :** cellules JAR, tissu cérébral de lapin, tissu cérébral de porc, tissu cérébral de rat, tissu cérébral de souris, tissu de cervelet de lapin, tissu de cervelet de porc, tissu rénal de rat, tissu rénal de souris

**IF :** cellules HEK-293,

## Informations générales

ATP6V1B1, also named ATP6B1, VATB and VPP3, belongs to the ATPase alpha/beta chains family. ATP6V1B1 is mainly expressed in kidney. ATP6V1B1 is essential for the proper assembly and activity of V-ATPase. In renal intercalated cells, ATP6V1B1 mediates secretion of protons (H<sup>+</sup>) into the urine thereby ensuring correct urinary acidification. The calculated molecular weight of ATP6V1B1 is 57 kDa.

## Stockage

### Stockage:

Stocker à -20°C. Stable pendant un an après l'expédition.

### Tampon de stockage:

PBS avec azoture de sodium à 0,02 % et glycérol à 50 % pH 7,3

L'aliquotage n'est pas nécessaire pour le stockage à -20C

\*\*\* Les 20ul contiennent 0,1% de BSA.

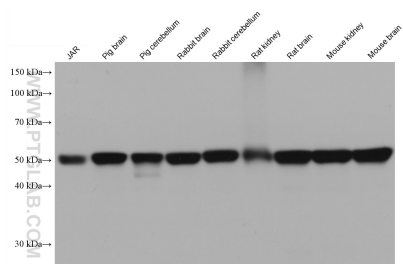
For technical support and original validation data for this product please contact:

T: 1 (888) 4PTGLAB (1-888-478-4522) (toll free in USA), or 1(312) 455-8498 (outside USA)

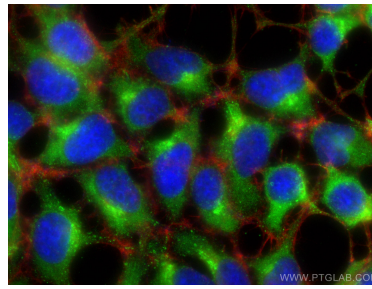
E: [proteintech@ptglab.com](mailto:proteintech@ptglab.com)  
W: [ptglab.com](http://ptglab.com)

This product is exclusively available under Proteintech Group brand and is not available to purchase from any other manufacturer.

## Données de validation sélectionnées



Various lysates were subjected to SDS PAGE followed by western blot with 68219-1-Ig (ATP6V1B1 antibody) at dilution of 1:20000 incubated at room temperature for 1.5 hours.



Immunofluorescent analysis of (-20°C Ethanol) fixed HEK-293 cells using ATP6V1B1 antibody (68219-1-Ig, Clone: 1G10A8) at dilution of 1:800 and CoraLite®488-Conjugated AffiniPure Goat Anti-Mouse IgG(H+L), CL594-Phalloidin (red).