

À des fins de recherche uniquement

# Anticorps Monoclonal anti-GTSE1

Numéro de catalogue: 68313-1-Ig



## Informations de base

Numéro de catalogue: 68313-1-Ig	Numéro d'acquisition GenBank: BC006325	Méthode de purification: Purification par protéine G
Taille: 150ul, Concentration: 1000 µg/ml by Nanodrop;	Identification du gène (NCBI): 51512	CloneNo.: 3B4A12
Hôte: Mouse	Nom complet: G-2 and S-phase expressed 1	Dilutions recommandées: WB 1:5000-1:50000
Isotype: IgG1	MW calculé: 77 kDa	
Immunogen Catalog Number: AG32817	MW observés: 67 kDa	

## Applications

Applications testées:  
WB, ELISA  
Spécificité de l'espèce:  
Humain, rat

Contrôles positifs:  
WB : cellules U2OS, cellules 4T1, cellules HEK-293,  
cellules HeLa, cellules HSC-T6, cellules Jurkat,  
cellules K-562, cellules MDA-MB-231

## Informations générales

GTSE1 is only expressed in the S and G2 phases of the cell cycle, where it colocalizes with cytoplasmic tubulin and microtubules. In response to DNA damage, the encoded protein accumulates in the nucleus and binds the tumor suppressor protein p53, shutting it out of the nucleus and repressing its ability to induce apoptosis.

## Stockage

Stockage:  
Stocker à -20°C. Stable pendant un an après l'expédition.  
Tampon de stockage:  
PBS avec azoture de sodium à 0,02 % et glycérol à 50 % pH 7,3  
L'aliquotage n'est pas nécessaire pour le stockage à -20C

\*\*\* Les 20ul contiennent 0,1% de BSA.

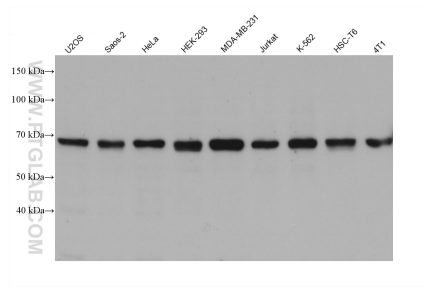
For technical support and original validation data for this product please contact:

T: 1 (888) 4PTGLAB (1-888-478-4522) (toll free  
in USA), or 1(312) 455-8498 (outside USA)

E: [proteintech@ptglab.com](mailto:proteintech@ptglab.com)  
W: [ptglab.com](http://ptglab.com)

This product is exclusively available under Proteintech Group brand and is not available to purchase from any other manufacturer.

## Données de validation sélectionnées



Various lysates were subjected to SDS PAGE followed by western blot with 68313-1-Ig (GTSE1 antibody) at dilution of 1:10000 incubated at room temperature for 1.5 hours.