

À des fins de recherche uniquement

Anticorps Monoclonal anti-TXNDC9

Numéro de catalogue: 68335-1-Ig



Informations de base

| | | |
|---|--|--|
| Numéro de catalogue: 68335-1-Ig | Numéro d'acquisition GenBank: BC005968 | Méthode de purification: Purification par protéine G |
| Taille: 150ul , Concentration: 1000 µg/ml by Nanodrop; | Identification du gène (NCBI): 10190 | CloneNo.: 2A10G3 |
| Hôte: Mouse | Nom complet: thioredoxin domain containing 9 | Dilutions recommandées: WB 1:5000-1:50000 |
| Isotype: IgG1 | MW calculé 226 aa, 27 kDa | |
| Immunogen Catalog Number: AG33259 | MW observés: 27 kDa | |

Applications

Applications testées:
WB, ELISA

Spécificité de l'espèce:
Humain, souris

Contrôles positifs:

WB : cellules U2OS, cellules HEK-293, cellules HeLa, cellules HepG2, cellules HSC-T6, cellules Jurkat, cellules K-562, cellules LNCaP, cellules NIH/3T3

Informations générales

TXNDC9, also known as APACD, has a negative effect on protein folding by significantly reducing the activity of chaperone protein TCP1 complex ATPase activity. Including actin or tubulin.

Stockage

Stockage:
Stocker à -20°C. Stable pendant un an après l'expédition.
Tampon de stockage:
PBS avec azoture de sodium à 0,02 % et glycérol à 50 % pH 7,3
L'aliquotage n'est pas nécessaire pour le stockage à -20C

***** Les 20ul contiennent 0,1% de BSA.**

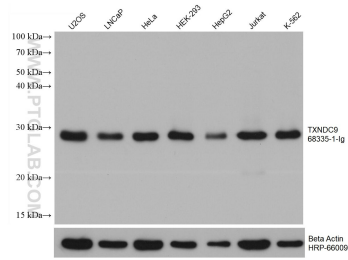
For technical support and original validation data for this product please contact:

T: 1 (888) 4PTGLAB (1-888-478-4522) (toll free
in USA), or 1(312) 455-8498 (outside USA)

E: proteintech@ptglab.com
W: ptglab.com

This product is exclusively available under Proteintech Group brand and is not available to purchase from any other manufacturer.

Données de validation sélectionnées



Various lysates were subjected to SDS PAGE followed by western blot with 68335-1-Ig (TXNDC9 antibody) at dilution of 1:10000 incubated at room temperature for 1.5 hours. The membrane was stripped and reblotted with HRP-conjugated Beta Actin Monoclonal antibody (HRP-66009) as loading control.