

À des fins de recherche uniquement

Anticorps Monoclonal anti-MID2

Numéro de catalogue: 68359-1-Ig



Informations de base

Numéro de catalogue: 68359-1-Ig	Numéro d'acquisition GenBank: BC017707	Méthode de purification: Purification par protéine G
Taille: 150ul, Concentration: 1000 µg/ml by Nanodrop;	Identification du gène (NCBI): 11043	CloneNo.: 1F9E4
Hôte: Mouse	Nom complet: midline 2	Dilutions recommandées: WB 1:1000-1:4000
Isotype: IgG1	MW calculé 715 aa, 81 kDa	
Immunogen Catalog Number: AG30793	MW observés: 80-83 kDa	

Applications

Applications testées: WB, ELISA	Contrôles positifs: WB : cellules A549, cellules HEK-293, cellules Jurkat, cellules MCF-7
Spécificité de l'espèce: Humain	

Informations générales

Midline2 (MID2) is an ubiquitin-conjugating E2 enzyme that is involved in tumor development and has a physical interaction with breast cancer 1,early-onset (BRCA1).

Stockage

Stockage:
Stocker à -20°C. Stable pendant un an après l'expédition.
Tampon de stockage:
PBS avec azoture de sodium à 0,02 % et glycérol à 50 % pH 7,3
L'aliquotage n'est pas nécessaire pour le stockage à -20C

*** Les 20ul contiennent 0,1% de BSA.

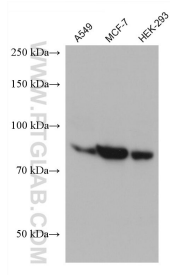
For technical support and original validation data for this product please contact:

T: 1 (888) 4PTGLAB (1-888-478-4522) (toll free
in USA), or 1(312) 455-8498 (outside USA)

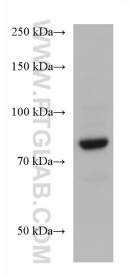
E: proteintech@ptglab.com
W: ptglab.com

This product is exclusively available under Proteintech Group brand and is not available to purchase from any other manufacturer.

Données de validation sélectionnées



Various lysates were subjected to SDS PAGE followed by western blot with 68359-1-Ig (MID2 antibody) at dilution of 1:2000 incubated at room temperature for 1.5 hours.



Jurkat cells were subjected to SDS PAGE followed by western blot with 68359-1-Ig (MID2 antibody) at dilution of 1:2000 incubated at room temperature for 1.5 hours.