

À des fins de recherche uniquement

Anticorps Monoclonal anti-MITD1

Numéro de catalogue: 68367-1-Ig



Informations de base

Numéro de catalogue: 68367-1-Ig	Numéro d'acquisition GenBank: BC018453	Méthode de purification: Purification par protéine G
Taille: 150ul , Concentration: 1000 µg/ml by Nanodrop;	Identification du gène (NCBI): 129531	CloneNo.: 1F11E2
Hôte: Mouse	Nom complet: MIT, microtubule interacting and transport, domain containing 1	Dilutions recommandées: WB 1:2000-1:10000
Isotype: IgG1	MW calculé 249 aa, 29 kDa	
Immunogen Catalog Number: AG11237	MW observés: 30 kDa	

Applications

Applications testées:
WB, ELISA
Spécificité de l'espèce:
Humain, rat, souris

Contrôles positifs:

WB : cellules MCF-7, cellules 4T1, cellules HEK-293,
cellules HeLa, cellules HSC-T6, cellules LNCaP,
cellules NIH/3T3, cellules U2OS

Informations générales

Stockage

Stockage:
Stocker à -20°C. Stable pendant un an après l'expédition.
Tampon de stockage:
PBS avec azoture de sodium à 0,02 % et glycérol à 50 % pH 7,3
L'aliquotage n'est pas nécessaire pour le stockage à -20C

*** Les 20ul contiennent 0,1% de BSA.

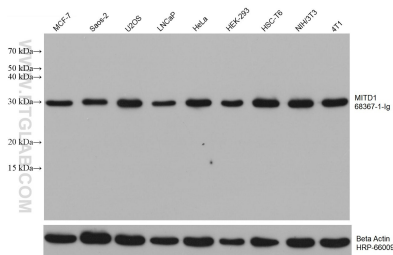
For technical support and original validation data for this product please contact:

T: 1 (888) 4PTGLAB (1-888-478-4522) (toll free
in USA), or 1(312) 455-8498 (outside USA)

E: proteintech@ptglab.com
W: ptglab.com

This product is exclusively available under Proteintech Group brand and is not available to purchase from any other manufacturer.

Données de validation sélectionnées



Various lysates were subjected to SDS PAGE followed by western blot with 68367-1-Ig (MITD1 antibody) at dilution of 1:5000 incubated at room temperature for 1.5 hours. The membrane was stripped and reblotted with HRP-conjugated Beta Actin Monoclonal antibody (HRP-66009) as loading control.