

À des fins de recherche uniquement

Anticorps Monoclonal anti-ALDOB

Numéro de catalogue: 68396-1-Ig



Informations de base

Numéro de catalogue: 68396-1-Ig	Numéro d'acquisition GenBank: BC029399	Méthode de purification: Purification par protéine A
Taille: 150ul , Concentration: 1000 µg/ml by Nanodrop;	Identification du gène (NCBI): 229	CloneNo.: 3D2E4
Hôte: Mouse	Nom complet: aldolase B, fructose-bisphosphate	Dilutions recommandées: WB 1:5000-1:50000
Isotype: IgG2a	MW calculé 316 aa, 35 kDa	
Immunogen Catalog Number: AG12823	MW observés: 35-40 kDa	

Applications

Applications testées:
WB, ELISA

Spécificité de l'espèce:
Humain, Lapin, rat, souris

Contrôles positifs:

WB : tissu rénal de rat, échantillon d'urine humaine, tissu hépatique de lapin, tissu hépatique de rat, tissu hépatique de souris, tissu rénal de souris

Informations générales

Fructose-1,6-bisphosphate aldolase is a glycolytic enzyme that catalyzes the reversible conversion of fructose-1,6-bisphosphate to glyceraldehyde 3-phosphate and dihydroxyacetone phosphate. Vertebrates have 3 aldolase isozymes, aldolase A (ALDOA), B (ALDOB), and C (ALDOC). Deficiency of this enzyme ALDOB causes an accumulation of fructose-1-phosphate after fructose intake, which results in toxic symptoms like vomiting, hypoglycemia, jaundice, elevated liver enzymes and hepatomegaly (PMID:22375183). This antibody may detect ALDOA.

Stockage

Stockage:
Stocker à -20°C. Stable pendant un an après l'expédition.
Tampon de stockage:
PBS avec azoture de sodium à 0,02 % et glycérol à 50 % pH 7,3
L'aliquotage n'est pas nécessaire pour le stockage à -20C

*** Les 20ul contiennent 0,1% de BSA.

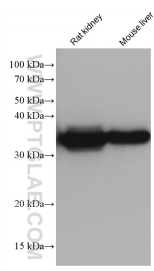
For technical support and original validation data for this product please contact:

T: 1 (888) 4PTGLAB (1-888-478-4522) (toll free
in USA), or 1(312) 455-8498 (outside USA)

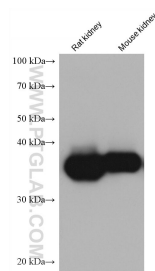
E: proteintech@ptglab.com
W: ptglab.com

This product is exclusively available under Proteintech Group brand and is not available to purchase from any other manufacturer.

Données de validation sélectionnées



Various lysates were subjected to SDS PAGE followed by western blot with 68396-1-Ig (ALDOB antibody) at dilution of 1:10000 incubated at room temperature for 1.5 hours.



Various lysates were subjected to SDS PAGE followed by western blot with 68396-1-Ig (ALDOB antibody) at dilution of 1:10000 incubated at room temperature for 1.5 hours.