

À des fins de recherche uniquement

# Anticorps Monoclonal anti-ERGIC3

Numéro de catalogue: 68398-1-Ig



## Informations de base

Numéro de catalogue: 68398-1-Ig	Numéro d'acquisition GenBank: BC009765	Méthode de purification: Purification par protéine G
Taille: 150ul , Concentration: 1000 µg/ml by Nanodrop;	Identification du gène (NCBI): 51614	CloneNo.: 1B9F11
Hôte: Mouse	Nom complet: ERGIC and golgi 3	Dilutions recommandées: WB 1:5000-1:50000
Isotype: IgG1	MW calculé 383 aa, 43 kDa	
Immunogen Catalog Number: AG9190	MW observés: 50 kDa	

## Applications

Applications testées:  
WB, ELISA

Spécificité de l'espèce:  
Humain, rat, souris

Contrôles positifs:

WB : cellules NCI-H1299, cellules HeLa, cellules HSC-T6, cellules Jurkat, cellules K-562, cellules LNCaP, cellules NIH/3T3, cellules U2OS

## Informations générales

ERGIC3 (Endoplasmic reticulum-Golgi intermediate compartment protein 3) is located in the cis face of the Golgi apparatus and vesicular tubular structures between the transitional endoplasmic reticulum (ER) and cis-Golgi. ERGIC3 significantly affects cell growth and causes ER stress-induced cell death, and is involved in the invasion and metastasis in hepatocellular carcinomas (HCC). (PMID: 26177443, PMID: 31142615)

## Stockage

Stockage:  
Stocker à -20°C. Stable pendant un an après l'expédition.  
Tampon de stockage:  
PBS avec azoture de sodium à 0,02 % et glycérol à 50 % pH 7,3  
L'aliquotage n'est pas nécessaire pour le stockage à -20C

**\*\*\* Les 20ul contiennent 0,1% de BSA.**

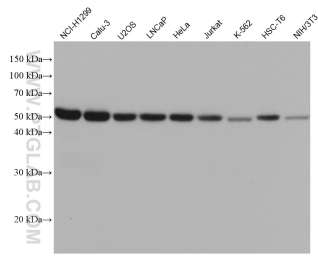
For technical support and original validation data for this product please contact:

T: 1 (888) 4PTGLAB (1-888-478-4522) (toll free  
in USA), or 1(312) 455-8498 (outside USA)

E: [proteintech@ptglab.com](mailto:proteintech@ptglab.com)  
W: [ptglab.com](http://ptglab.com)

**This product is exclusively available under Proteintech Group brand and is not available to purchase from any other manufacturer.**

## Données de validation sélectionnées



Various lysates were subjected to SDS PAGE followed by western blot with 68398-1-Ig (ERGIC3 antibody) at dilution of 1:10000 incubated at room temperature for 1.5 hours.