

À des fins de recherche uniquement

Anticorps Monoclonal anti-MRPL38

Numéro de catalogue: 68418-1-Ig



Informations de base

Numéro de catalogue: 68418-1-Ig	Numéro d'acquisition GenBank: BC013311	Méthode de purification: Purification par protéine G
Taille: 150ul , Concentration: 1000 µg/ml by Nanodrop;	Identification du gène (NCBI): 64978	CloneNo.: 1D11A1
Hôte: Mouse	Nom complet: mitochondrial ribosomal protein L38	Dilutions recommandées: WB 1:2000-1:10000 IP 0.5-4.0 ug for IP and 1:1000-1:4000 for WB
Isotype: IgG1	MW calculé 346 aa, 41 kDa	
Immunogen Catalog Number: AG8927	MW observés: 37-45 kDa	

Applications

Applications testées:
IP, WB, ELISA

Spécificité de l'espèce:
Humain, porc

Contrôles positifs:

WB : cellules A549, cellules Jurkat, cellules K-562,
cellules LNCaP, tissu hépatique de porc

IP : cellules A549,

Informations générales

Stockage

Stockage:
Stocker à -20°C. Stable pendant un an après l'expédition.

Tampon de stockage:
PBS avec azoture de sodium à 0,02 % et glycérol à 50 % pH 7,3
L'aliquotage n'est pas nécessaire pour le stockage à -20C

*** Les 20ul contiennent 0,1% de BSA.

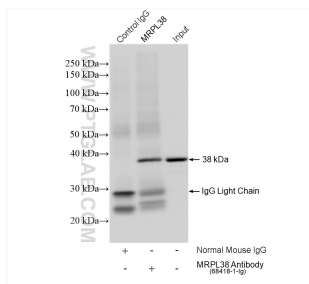
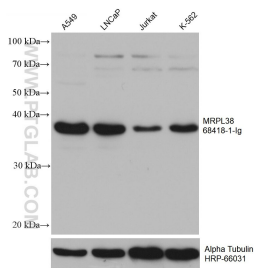
For technical support and original validation data for this product please contact:

T: 1 (888) 4PTGLAB (1-888-478-4522) (toll free
in USA), or 1(312) 455-8498 (outside USA)

E: proteintech@ptglab.com
W: ptglab.com

This product is exclusively available under Proteintech Group brand and is not available to purchase from any other manufacturer.

Données de validation sélectionnées



Various lysates were subjected to SDS PAGE followed by western blot with 68418-1-Ig (MRPL38 antibody) at dilution of 1:5000 incubated at room temperature for 1.5 hours. The membrane was stripped and reblotted with HRP-conjugated Alpha Tubulin Monoclonal antibody (HRP-66031) as loading control.

IP result of anti-MRPL38(IP:68418-1-Ig, 4ug; Detection:68418-1-Ig 1:2000) with A549 cells lysate 920 ug.