

À des fins de recherche uniquement

Anticorps Monoclonal anti-FBP1

Numéro de catalogue: 68446-1-Ig



Informations de base

| | | |
|---|---|---|
| Numéro de catalogue: 68446-1-Ig | Numéro d'acquisition GenBank: BC012927 | Méthode de purification: Purification par protéine A |
| Taille: 150ul, Concentration: 1000 µg/ml by Nanodrop; | Identification du gène (NCBI): 2203 | CloneNo.: 2G4E4 |
| Hôte: Mouse | Nom complet: fructose-1,6-bisphosphatase 1 | Dilutions recommandées: WB 1:5000-1:40000 |
| Isotype: IgG2a | MW calculé: 338 aa, 37 kDa | |
| Immunogen Catalog Number: AG3837 | MW observés: 37-40 kDa | |

Applications

Applications testées:
WB, ELISA
Spécificité de l'espèce:
Humain, porc, rat, souris

Contrôles positifs:
WB : tissu hépatique de souris, cellules MCF-7, cellules
T-47D, tissu hépatique de porc, tissu hépatique de rat

Informations générales

FBP1 (Fructose-1,6-bisphosphatase 1) is also named as FBP and belongs to the FBPase class 1 family. It catalyzes the hydrolysis of fructose-1,6 bisphosphate to fructose-6-phosphate and inorganic phosphate. This reaction is an important regulatory site of gluconeogenesis. Defects in FBP1 are the cause of fructose-1,6-bisphosphatase deficiency (FBPD) (PMID:12126934).

Stockage

Stockage:
Stocker à -20°C. Stable pendant un an après l'expédition.
Tampon de stockage:
PBS avec azoture de sodium à 0,02 % et glycérol à 50 % pH 7,3
L'aliquotage n'est pas nécessaire pour le stockage à -20C

*** Les 20ul contiennent 0,1% de BSA.

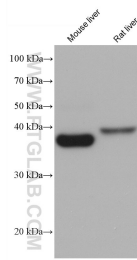
For technical support and original validation data for this product please contact:

T: 1 (888) 4PTGLAB (1-888-478-4522) (toll free
in USA), or 1(312) 455-8498 (outside USA)

E: proteintech@ptglab.com
W: ptglab.com

This product is exclusively available under Proteintech Group brand and is not available to purchase from any other manufacturer.

Données de validation sélectionnées



Various lysates were subjected to SDS PAGE followed by western blot with 68446-1-Ig (FBP1 antibody) at dilution of 1:20000 incubated at room temperature for 1.5 hours.