

À des fins de recherche uniquement

# Anticorps Monoclonal anti-CRTAP

Numéro de catalogue: 68458-1-Ig



## Informations de base

Numéro de catalogue: 68458-1-Ig	Numéro d'acquisition GenBank: BC008745	Méthode de purification: Purification par protéine G
Taille: 150ul , Concentration: 1000 µg/ml by Nanodrop;	Identification du gène (NCBI): 10491	CloneNo.: 2G1G6
Hôte: Mouse	Nom complet: cartilage associated protein	Dilutions recommandées: WB 1:2000-1:10000
Isotype: IgG1	MW calculé 46.5 kDa	
Immunogen Catalog Number: AG8456	MW observés: 43-47 kDa	

## Applications

Applications testées: WB, ELISA	Contrôles positifs: WB : cellules HT-1080, HeLa
Spécificité de l'espèce: Humain	

## Informations générales

### Stockage

**Stockage:**  
Stocker à -20°C. Stable pendant un an après l'expédition.  
**Tampon de stockage:**  
PBS avec azoture de sodium à 0,02 % et glycérol à 50 % pH 7,3  
L'aliquotage n'est pas nécessaire pour le stockage à -20C

**\*\*\* Les 20ul contiennent 0,1% de BSA.**

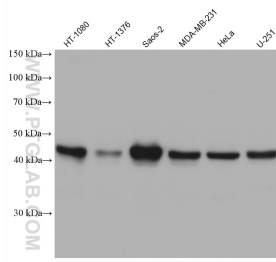
For technical support and original validation data for this product please contact:

T: 1 (888) 4PTGLAB (1-888-478-4522) (toll free  
in USA), or 1(312) 455-8498 (outside USA)

E: [proteintech@ptglab.com](mailto:proteintech@ptglab.com)  
W: [ptglab.com](http://ptglab.com)

**This product is exclusively available under Proteintech Group brand and is not available to purchase from any other manufacturer.**

## Données de validation sélectionnées



Various lysates were subjected to SDS PAGE followed by western blot with 68458-1-Ig (CRTAP antibody) at dilution of 1:5000 incubated at room temperature for 1.5 hours.