

À des fins de recherche uniquement

Anticorps Recombinant de lapin anti- mouse IgG Kappa chain



Numéro de catalogue:80015-1-RR

Informations de base

Numéro de catalogue:

80015-1-RR

Taille:

100ul , Concentration: 500 µg/ml by Nanodrop and 500 µg/ml by Bradford method using BSA as the standard;

Hôte:

Lapin

Isotype:

IgG

Numéro d'acquisition GenBank:

Identification du gène (NCBI):

Nom complet:

MW calculé

155 kDa

Méthode de purification:

Purification par protéine A

CloneNo.:

3D9

Dilutions recommandées:

WB 1:5000-1:50000

Applications

Applications testées:

WB,ELISA

Spécificité de l'espèce:

souris

Contrôles positifs:

WB : cellules HEK-293,

Informations générales

Stockage

Stockage:

Stocker à -20 °C

Tampon de stockage:

PBS avec azoture de sodium à 0,02 % et glycérol à 50 % pH 7,3

L'aliquotage n'est pas nécessaire pour le stockage à -20C

***** Les 20ul contiennent 0,1% de BSA.**

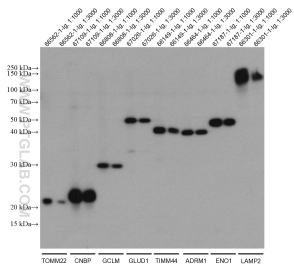
For technical support and original validation data for this product please contact:

T: 1 (888) 4PTGLAB (1-888-478-4522) (toll free
in USA), or 1(312) 455-8498 (outside USA)

E: proteintech@ptglab.com
W: ptglab.com

This product is exclusively available under Proteintech Group brand and is not available to purchase from any other manufacturer.

Données de validation sélectionnées



HEK-293 cells were subjected to SDS-PAGE followed by western blot with eight different monoclonal antibodies and subsequently detected by recombinant rabbit anti-mouse kappa chain antibody 80015-1-Ig at 1:10000 and then probed with HRP-goat anti-rabbit secondary antibody.