

À des fins de recherche uniquement

Anticorps Recombinant de lapin anti-calreticulin



Numéro de catalogue:80017-1-RR

Informations de base

Numéro de catalogue: 80017-1-RR	Numéro d'acquisition GenBank: BC002500	Méthode de purification: Purification par protéine A
Taille: 100ul , Concentration: 350 µg/ml by Nanodrop;	Identification du gène (NCBI): 811	CloneNo.: 2B17
Hôte: Lapin	Nom complet: calreticulin	Dilutions recommandées: WB 1:2000-1:10000 IHC 1:200-1:800
Isotype: IgG	MW calculé 60 kDa	
Immunogen Catalog Number: AG26064	MW observés: 50-55 kDa	

Applications

Applications testées:
IHC, WB,ELISA

Spécificité de l'espèce:
Humain, rat, souris

Remarque-IHC: il est suggéré de démasquer l'antigène avec un tampon de TE buffer pH 9,0; (*) À défaut, 'le démasquage de l'antigène peut être effectué avec un tampon citrate pH 6,0.

Contrôles positifs:

WB : cellules HeLa, cellules HEK-293, cellules HepG2, cellules HSC-T6, cellules Jurkat, cellules K-562, cellules NIH/3T3

IHC : tissu de cancer de la thyroïde humain, tissu de cancer du sein humain

Informations générales

Stockage

Stockage:
Stocker à -20 °C.
Tampon de stockage:
PBS avec azoture de sodium à 0,02 % et glycérol à 50 % pH 7,3
L'aliquotage n'est pas nécessaire pour le stockage à -20C

*** Les 20ul contiennent 0,1% de BSA.

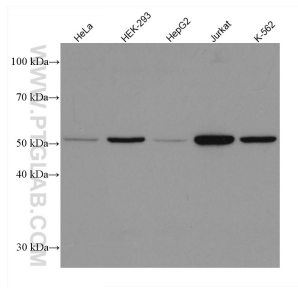
For technical support and original validation data for this product please contact:

T: 1 (888) 4PTGLAB (1-888-478-4522) (toll free in USA), or 1(312) 455-8498 (outside USA)

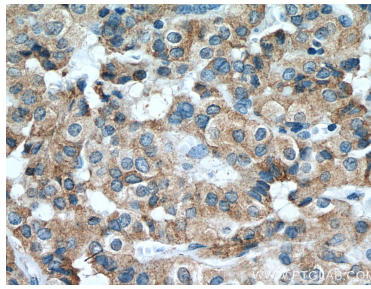
E: proteintech@ptglab.com
W: ptglab.com

This product is exclusively available under Proteintech Group brand and is not available to purchase from any other manufacturer.

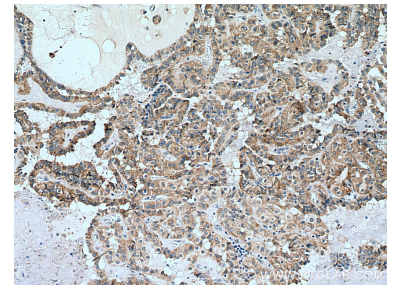
Données de validation sélectionnées



Various lysates were subjected to SDS PAGE followed by western blot with 80017-1-RR (calreticulin antibody) at dilution of 1:5000 incubated at room temperature for 1.5 hours.



Immunohistochemical analysis of paraffin-embedded human thyroid cancer tissue slide using 80017-1-RR (calreticulin antibody) at dilution of 1:400 (under 40x lens). Heat mediated antigen retrieval with Tris-EDTA buffer (pH 9.0).



Immunohistochemical analysis of paraffin-embedded human thyroid cancer tissue slide using 80017-1-RR (calreticulin antibody) at dilution of 1:400 (under 10x lens). Heat mediated antigen retrieval with Tris-EDTA buffer (pH 9.0).