

À des fins de recherche uniquement

# Anticorps Recombinant de lapin anti-KEAP1



Numéro de catalogue: 80744-1-RR

Phare

## Informations de base

Numéro de catalogue: 80744-1-RR	Numéro d'acquisition GenBank: BC002930	Méthode de purification: Purification par protéine A
Taille: 100ul, Concentration: 1000 µg/ml by Nanodrop;	Identification du gène (NCBI): 9817	CloneNo.: 5O18
Hôte: Lapin	Nom complet: kelch-like ECH-associated protein 1	Dilutions recommandées: WB 1:2000-1:10000 IHC 1:500-1:2000 IF 1:500-1:2000
Isotype: IgG	MW calculé: 624 aa, 70 kDa	
Immunogen Catalog Number: AG0779	MW observés: 55-70 kDa	

## Applications

### Applications testées:

IF, IHC, WB, ELISA

### Spécificité de l'espèce:

Humain, rat, souris

**Remarque-IHC: il est suggéré de démasquer l'antigène avec un tampon de TE buffer pH 9,0; (\*) À défaut, 'le démasquage de l'antigène peut être effectué avec un tampon citrate pH 6,0.**

### Contrôles positifs:

WB : cellules Jurkat, cellules 4T1, cellules HEK-293, cellules HeLa, cellules HSC-T6, cellules K-562, cellules MCF-7, cellules NIH/3T3, cellules RAW 264.7

IHC : tissu de cancer du poumon humain,

IF : cellules HepG2,

## Informations générales

### Stockage

#### Stockage:

Stocker à -20°C. Stable pendant un an après l'expédition.

#### Tampon de stockage:

PBS avec azoture de sodium à 0,02 % et glycérol à 50 % pH 7,3

L'aliquotage n'est pas nécessaire pour le stockage à -20C

**\*\*\* Les 20ul contiennent 0,1% de BSA.**

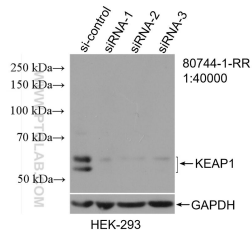
For technical support and original validation data for this product please contact:

T: 1 (888) 4PTGLAB (1-888-478-4522) (toll free in USA), or 1(312) 455-8498 (outside USA)

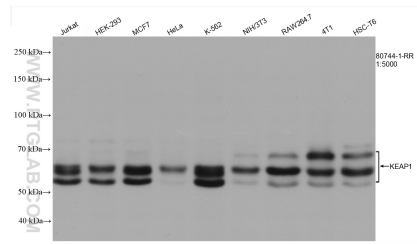
E: proteintech@ptglab.com  
W: ptglab.com

This product is exclusively available under Proteintech Group brand and is not available to purchase from any other manufacturer.

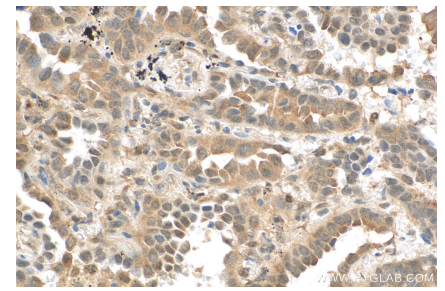
## Données de validation sélectionnées



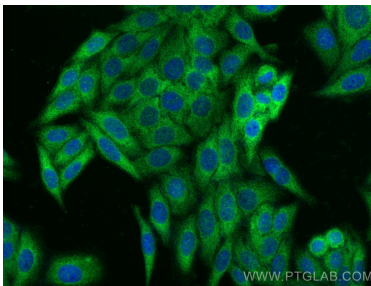
WB result of KEAP1 antibody (80744-1-RR; 1:40000; incubated at room temperature for 1.5 hours) with sh-Control and sh-KEAP1 transfected HEK-293 cells.



Various lysates were subjected to SDS PAGE followed by western blot with 80744-1-RR (KEAP1 antibody) at dilution of 1:5000 incubated at room temperature for 1.5 hours.



Immunohistochemical analysis of paraffin-embedded human lung cancer tissue slide using 80744-1-RR (KEAP1 antibody) at dilution of 1:1000 (under 40x lens). Heat mediated antigen retrieval with Tris-EDTA buffer (pH 9.0).



Immunofluorescent analysis of (-20°C Ethanol) fixed HepG2 cells using KEAP1 antibody (80744-1-RR, Clone: 5O18) at dilution of 1:1000 and CoraLite®488-Conjugated AffiniPure Goat Anti-Rabbit IgG(H+L).