

À des fins de recherche uniquement

Anticorps Recombinant de lapin anti-ALDOA



Numéro de catalogue:80837-1-RR

Informations de base

Numéro de catalogue: 80837-1-RR	Numéro d'acquisition GenBank: BC016800	Méthode de purification: Purification par protéine A
Taille: 100ul , Concentration: 250 µg/ml by Nanodrop;	Identification du gène (NCBI): 226	CloneNo.: 2F4
Hôte: Lapin	Nom complet: aldolase A, fructose-bisphosphate	Dilutions recommandées: WB 1:1000-1:5000
Isotype: IgG	MW calculé 39 kDa	
Immunogen Catalog Number: AG1726	MW observés: 35-40 kDa	

Applications

Applications testées:
WB, ELISA

Spécificité de l'espèce:
Humain, porc, souris

Contrôles positifs:

WB : cellules HeLa, cellules 4T1, cellules HEK-293, cellules HepG2, cellules HSC-T6, cellules Jurkat, cellules NIH/3T3, tissu de muscle squelettique de porc, tissu hépatique de porc

Informations générales

ALDOA(Fructose-bisphosphate aldolase A) is also named as lung cancer antigen NY-LU-1,muscle-type aldolase,ALDA and belongs to the class I fructose-bisphosphate aldolase family.The ALDOA gene encodes a homotetrameric protein(PMID:14615364).It is found in skeletal muscle and red blood cells, and functions in glycolysis, promoting the reversible cleavage of FBP to triose phosphate, G-3-P and DHAP. ALDOA is upregulated in various cancers, including human lung squamous and renal cell carcinomas(PMID:19937139).

Stockage

Stockage:
Stocker à -20°C. Stable pendant un an après l'expédition.
Tampon de stockage:
PBS avec azoture de sodium à 0,02 % et glycérol à 50 % pH 7,3
L'aliquotage n'est pas nécessaire pour le stockage à -20C

*** Les 20ul contiennent 0,1% de BSA.

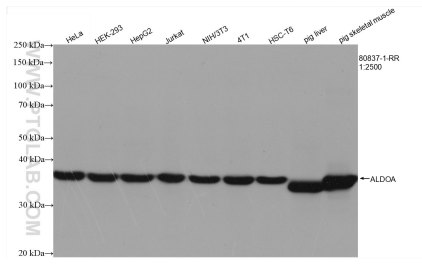
For technical support and original validation data for this product please contact:

T: 1 (888) 4PTGLAB (1-888-478-4522) (toll free
in USA), or 1(312) 455-8498 (outside USA)

E: proteintech@ptglab.com
W: ptglab.com

This product is exclusively available under Proteintech Group brand and is not available to purchase from any other manufacturer.

Données de validation sélectionnées



Various lysates were subjected to SDS PAGE followed by western blot with 80837-1-RR (ALDOA antibody) at dilution of 1:2500 incubated at room temperature for 1.5 hours.