

À des fins de recherche uniquement

Anticorps Recombinant de lapin anti-IL-6



Numéro de catalogue: 81077-1-RR

Informations de base

Numéro de catalogue: 81077-1-RR	Numéro d'acquisition GenBank: BC015511	Méthode de purification: Purification par protéine A
Taille: 100ul , Concentration: 1000 µg/ml by Nanodrop;	Identification du gène (NCBI): 3569	CloneNo.: 2E9
Hôte: Lapin	Nom complet: interleukin 6 (interferon, beta 2)	Dilutions recommandées: WB 1:5000-1:50000
Isotype: IgG	MW calculé 212 aa, 24 kDa	
Immunogen Catalog Number: AG10565	MW observés: 20 kDa	

Applications

Applications testées: WB, ELISA	Contrôles positifs:
Spécificité de l'espèce: Humain	WB : cellules HUVEC, Protein transport inhibitor treated U-87 MG cells

Informations générales

Stockage

Stockage:
Stocker à -20 °C
Tampon de stockage:
PBS avec azoture de sodium à 0,02 % et glycérol à 50 % pH 7,3
L'aliquotage n'est pas nécessaire pour le stockage à -20C

*** Les 20ul contiennent 0,1% de BSA.

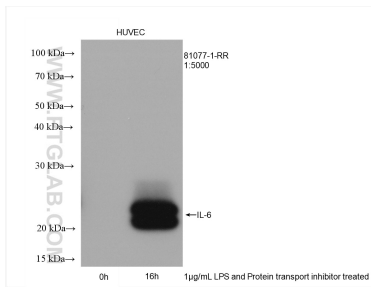
For technical support and original validation data for this product please contact:

T: 1 (888) 4PTGLAB (1-888-478-4522) (toll free
in USA), or 1(312) 455-8498 (outside USA)

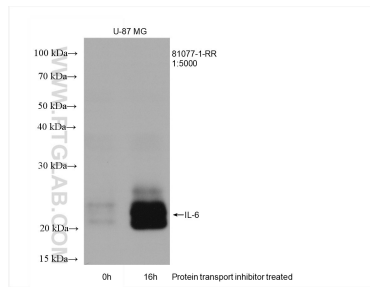
E: proteintech@ptglab.com
W: ptglab.com

This product is exclusively available under Proteintech Group brand and is not available to purchase from any other manufacturer.

Données de validation sélectionnées



Untreated HUVEC cells, HUVEC cells (treated with 1 µg/ml LPS for 24 hours, then add protein transport inhibitor last 16 hours) were subjected to SDS PAGE followed by western blot with 81077-1-RR (IL-6 antibody) at dilution of 1:5000 incubated at room temperature for 1.5 hours.



Protein transport inhibitor treated U-87 MG cells were subjected to SDS PAGE followed by western blot with 81077-1-RR (IL-6 antibody) at dilution of 1:5000 incubated at room temperature for 1.5 hours.