

À des fins de recherche uniquement

Anticorps Recombinant de lapin anti-IDH1



Numéro de catalogue: 81176-1-RR

Informations de base

Numéro de catalogue:	81176-1-RR	Numéro d'acquisition GenBank:	BC012846	Méthode de purification:	Purification par protéine A
Taille:	100ul, Concentration: 1000 µg/ml by Nanodrop;	Identification du gène (NCBI):	3417	CloneNo.:	6L18
Hôte:	Lapin	Nom complet:	isocitrate dehydrogenase 1 (NADP+), soluble	Dilutions recommandées:	WB 1:5000-1:50000
Isotype:	IgG	MW calculé	414 aa, 47 kDa		
Immunogen Catalog Number:	AG19749	MW observés:	46 kDa		

Applications

Applications testées:
WB, ELISA
Spécificité de l'espèce:
Humain, rat, souris

Contrôles positifs:

WB : cellules HeLa, cellules HepG2, cellules LNCaP, tissu hépatique de rat, tissu hépatique de souris

Informations générales

IDH1, also named as PICD and IDP, belongs to the isocitrate and isopropylmalate dehydrogenases family. It is a common feature of a major subset of primary human brain cancers. It can form a homodimer(PMID:15173171). IDH1 mutation is always heterozygotic and IDH1 functions as a dimer, theoretically there will be 25% each wild type and mutant homo-dimers and 50% hetero-dimers present in the tumor cells(PMID:21079649).

Stockage

Stockage:
Stocker à -20 °C
Tampon de stockage:
PBS avec azoture de sodium à 0,02 % et glycérol à 50 % pH 7,3
L'aliquotage n'est pas nécessaire pour le stockage à -20C

*** Les 20ul contiennent 0,1% de BSA.

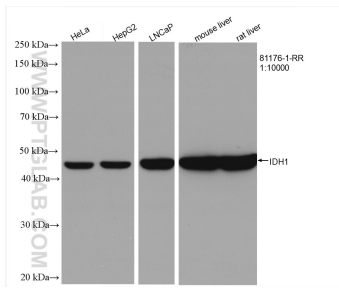
For technical support and original validation data for this product please contact:

T: 1 (888) 4PTGLAB (1-888-478-4522) (toll free in USA), or 1(312) 455-8498 (outside USA)

E: proteintech@ptglab.com
W: ptglab.com

This product is exclusively available under Proteintech Group brand and is not available to purchase from any other manufacturer.

Données de validation sélectionnées



Various lysates were subjected to SDS PAGE followed by western blot with 81176-1-RR (IDH1 antibody) at dilution of 1:10000 incubated at room temperature for 1.5 hours.