

À des fins de recherche uniquement

# Anticorps Recombinant de lapin anti-EEA1



Numéro de catalogue: 81245-1-RR

## Informations de base

Numéro de catalogue: 81245-1-RR	Numéro d'acquisition GenBank: NM_003566	Méthode de purification: Purification par protéine A
Taille: 100ul , Concentration: 1000 µg/ml by Nanodrop;	Identification du gène (NCBI): 8411	CloneNo.: 2C11
Hôte: Lapin	Nom complet: early endosome antigen 1	Dilutions recommandées: WB 1:5000-1:50000
Isotype: IgG	MW calculé 162 kDa	
Immunogen Catalog Number: AG28814	MW observés: 162 kDa	

## Applications

Applications testées:  
WB, ELISA

Spécificité de l'espèce:  
Humain, rat, souris

Contrôles positifs:

WB : cellules A431, cellules HeLa, cellules HepG2, cellules HSC-T6, cellules Jurkat, cellules K-562, cellules LNCaP, cellules NIH/3T3

## Informations générales

Early endosome antigen 1 (EEA1) is a marker of early endosomes and has an important role in endosomal trafficking. EEA1 contains coiled-coil regions and an FYVE-type zinc finger which interacts with phosphatidylinositol-3-phosphate. EEA1 functions as a Rab5 effector, mediates endosome docking and, together with SNAREs, leads to membrane fusion.

## Stockage

Stockage:  
Stocker à -20 °C

Tampon de stockage:  
PBS avec azoture de sodium à 0,02 % et glycérol à 50 % pH 7,3

L'aliquotage n'est pas nécessaire pour le stockage à -20C

**\*\*\* Les 20ul contiennent 0,1% de BSA.**

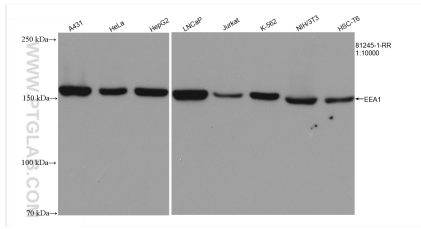
For technical support and original validation data for this product please contact:

T: 1 (888) 4PTGLAB (1-888-478-4522) (toll free in USA), or 1(312) 455-8498 (outside USA)

E: [proteintech@ptglab.com](mailto:proteintech@ptglab.com)  
W: [ptglab.com](http://ptglab.com)

This product is exclusively available under Proteintech Group brand and is not available to purchase from any other manufacturer.

## Données de validation sélectionnées



Various lysates were subjected to SDS PAGE followed by western blot with 81245-1-RR (EEA1 antibody) at dilution of 1:10000 incubated at room temperature for 1.5 hours.