

À des fins de recherche uniquement

Anticorps Recombinant de lapin anti-PSAT1



Numéro de catalogue:81479-1-RR

Informations de base

Numéro de catalogue: 81479-1-RR	Numéro d'acquisition GenBank: BC004863	Méthode de purification: Purification par protéine A
Taille: 100ul , Concentration: 400 µg/ml by Nanodrop;	Identification du gène (NCBI): 29968	CloneNo.: 1O22
Hôte: Lapin	Nom complet: phosphoserine aminotransferase 1	Dilutions recommandées: WB 1:5000-1:50000
Isotype: IgG	MW calculé 40 kDa	
Immunogen Catalog Number: AG0776	MW observés: 37-40 kDa	

Applications

Applications testées:
WB, ELISA
Spécificité de l'espèce:
Humain, porc, souris

Contrôles positifs:

WB : cellules HepG2, cellules K-562, cellules NIH/3T3,
tissu cérébral de porc

Informations générales

PSAT1, also named as PSA and PSAT, belongs to the class-V pyridoxal-phosphate-dependent aminotransferase family and SerC subfamily. It catalyzes the reversible conversion of 3-phosphohydroxypyruvate to phosphoserine and of 3-hydroxy-2-oxo-4-phosphonooxybutanoate to phosphohydroxythreonine. PSAT1 represents a new interesting target for CRC therapy. It may be implicated in altered serine metabolism and schizophrenia spectrum conditions. (PMID: 18221502, 20955740)

Stockage

Stockage:
Stocker à -20°C. Stable pendant un an après l'expédition.
Tampon de stockage:
PBS avec azoture de sodium à 0,02 % et glycérol à 50 % pH 7,3
L'aliquotage n'est pas nécessaire pour le stockage à -20C

***** Les 20ul contiennent 0,1% de BSA.**

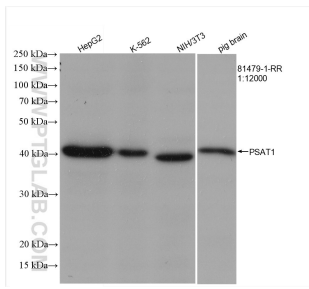
For technical support and original validation data for this product please contact:

T: 1 (888) 4PTGLAB (1-888-478-4522) (toll free
in USA), or 1(312) 455-8498 (outside USA)

E: proteintech@ptglab.com
W: ptglab.com

This product is exclusively available under Proteintech Group brand and is not available to purchase from any other manufacturer.

Données de validation sélectionnées



Various lysates were subjected to SDS PAGE followed by western blot with 81479-1-RR (PSAT1 antibody) at dilution of 1:12000 incubated at room temperature for 1.5 hours.