

À des fins de recherche uniquement

Anticorps Recombinant de lapin anti-MYL7



Numéro de catalogue:81570-1-RR

Informations de base

Numéro de catalogue:	81570-1-RR	Numéro d'acquisition GenBank:	BC027915	Méthode de purification:	Purification par protéine A
Taille:	100ul , Concentration: 1000 µg/ml by Nanodrop;	Identification du gène (NCBI):	58498	CloneNo.:	2C5
Hôte:	Lapin	Nom complet:	myosin, light chain 7, regulatory	Dilutions recommandées:	WB 1:5000-1:50000 IHC 1:500-1:2000
Isotype:	IgG	MW calculé	175 aa, 19 kDa		
Immunogen Catalog Number:	AG11058	MW observés:	19 kDa		

Applications

Applications testées:

IHC, WB, ELISA

Spécificité de l'espèce:

rat, souris

Contrôles positifs:

WB : tissu cardiaque de souris, tissu cardiaque de rat

IHC : tissu cardiaque de souris,

Remarque-IHC: il est suggéré de démasquer l'antigène avec un tampon de TE buffer pH 9,0; (*) À défaut, 'le démasquage de l'antigène peut être 'effectué avec un tampon citrate pH 6,0.

Informations générales

MYL7, also known as myosin light chain 2a (MLC2a), is essential for heart development. The expression of MYL7 in heart is predominatantly restricted to the atrium. So its expression has been considered as useful marker for atrial cardiomyocytes.

Stockage

Stockage:

Stocker à -20°C. Stable pendant un an après l'expédition.

Tampon de stockage:

PBS avec azoture de sodium à 0,02 % et glycérol à 50 % pH 7,3

L'aliquotage n'est pas nécessaire pour le stockage à -20C

***** Les 20ul contiennent 0,1% de BSA.**

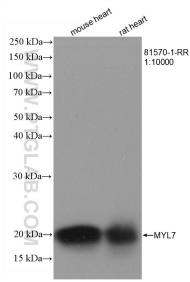
For technical support and original validation data for this product please contact:

T: 1 (888) 4PTGLAB (1-888-478-4522) (toll free in USA), or 1(312) 455-8498 (outside USA)

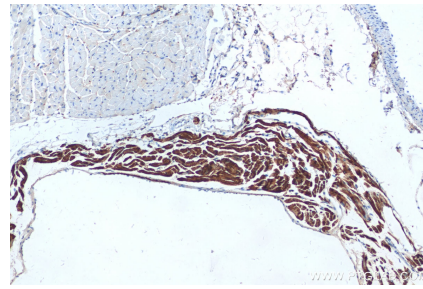
E: proteintech@ptglab.com
W: ptglab.com

This product is exclusively available under Proteintech Group brand and is not available to purchase from any other manufacturer.

Données de validation sélectionnées



Various lysates were subjected to SDS PAGE followed by western blot with 81570-1-RR (MYL7 antibody) at dilution of 1:10000 incubated at room temperature for 1.5 hours.



Immunohistochemical analysis of paraffin-embedded mouse heart tissue slide using 81570-1-RR (MYL7 antibody) at dilution of 1:1000 (under 10x lens). Heat mediated antigen retrieval with Tris-EDTA buffer (pH 9.0).