

À des fins de recherche uniquement

Anticorps Recombinant de lapin anti-Calnexin



Numéro de catalogue: 81938-1-RR

Informations de base

Numéro de catalogue: 81938-1-RR	Numéro d'acquisition GenBank: BC003552	Méthode de purification: Purification par protéine A
Taille: 100ul, Concentration: 1000 µg/ml by Nanodrop;	Identification du gène (NCBI): 821	CloneNo.: 3K18
Hôte: Lapin	Nom complet: calnexin	Dilutions recommandées: WB 1:5000-1:50000 IHC 1:250-1:1000 IF 1:500-1:2000
Isotype: IgG	MW calculé: 90 kDa	
Immunogen Catalog Number: AG0697	MW observés: 90 kDa	

Applications

Applications testées:

IF, IHC, WB, ELISA

Spécificité de l'espèce:

Humain, rat, souris

Remarque-IHC: il est suggéré de démasquer l'antigène avec un tampon de TE buffer pH 9,0; (*) À défaut, 'le démasquage de l'antigène peut être effectué avec un tampon citrate pH 6,0.

Contrôles positifs:

WB : cellules HEK-293, cellules C6, cellules HeLa, cellules HepG2, cellules K-562, cellules MCF-7, cellules NIH/3T3

IHC : tissu de cancer du col de l'utérus humain,

IF : cellules HepG2,

Informations générales

Calnexin is a molecular chaperone that resides in the endoplasmic reticulum (ER) and participates in the folding and assembly of newly synthesized proteins. Calnexin is highly abundant in ER and is frequently used as an ER marker.

Stockage

Stockage:

Stocker à -20°C. Stable pendant un an après l'expédition.

Tampon de stockage:

PBS avec azoture de sodium à 0,02 % et glycérol à 50 % pH 7,3

L'aliquotage n'est pas nécessaire pour le stockage à -20C

*** Les 20ul contiennent 0,1% de BSA.

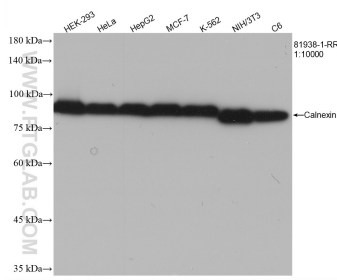
For technical support and original validation data for this product please contact:

T: 1 (888) 4PTGLAB (1-888-478-4522) (toll free
in USA), or 1(312) 455-8498 (outside USA)

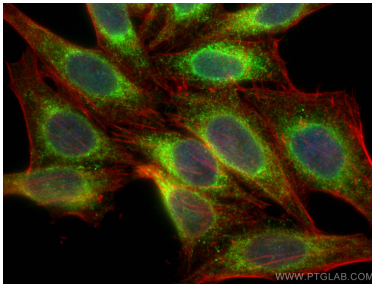
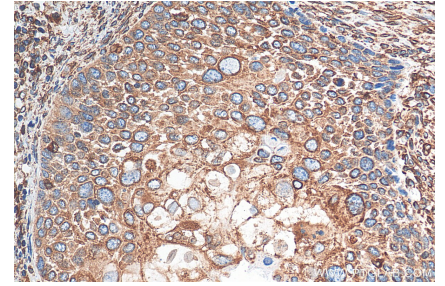
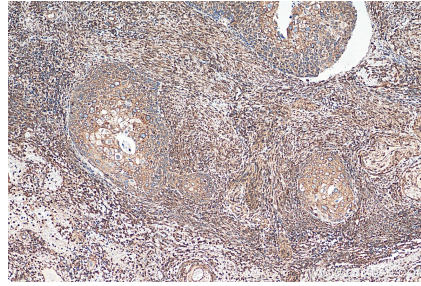
E: proteintech@ptglab.com
W: ptglab.com

This product is exclusively available under Proteintech Group brand and is not available to purchase from any other manufacturer.

Données de validation sélectionnées



Various lysates were subjected to SDS PAGE followed by western blot with 81938-1-RR (Calnexin antibody) at dilution of 1:10000 incubated at room temperature for 1.5 hours.



Immunofluorescent analysis of (4% PFA) fixed HepG2 cells using Calnexin antibody (81938-1-RR, Clone: 3K18) at dilution of 1:1000 and CoraLite®488-Conjugated AffiniPure Goat Anti-Rabbit IgG(H+L), CL594-Phalloidin (red).