

À des fins de recherche uniquement

Anticorps Recombinant de lapin anti-CUL1



Numéro de catalogue: 82474-1-RR

Informations de base

Numéro de catalogue:	82474-1-RR	Numéro d'acquisition GenBank:	BC034318	Méthode de purification:	Purification par protéine A
Taille:	100ul , Concentration: 500 µg/ml by Nanodrop;	Identification du gène (NCBI):	8454	CloneNo.:	5K17
Hôte:	Lapin	Nom complet:	cullin 1	Dilutions recommandées:	WB 1:2000-1:17000
Isotype:	IgG	MW calculé:	90 kDa		
Immunogen Catalog Number:	AG3585	MW observés:	90 kDa		

Applications

Applications testées:
WB, ELISA

Spécificité de l'espèce:
Humain, rat, souris

Contrôles positifs:

WB : cellules HeLa, cellules A549, cellules HEK-293, cellules MCF-7, cellules NIH/3T3, tissu cérébral de rat, tissu cérébral de souris

Informations générales

The cullin family proteins are scaffold proteins for the Ring finger type E3 ligases. Humans express seven cullin proteins: CUL1-3, CUL4A, CUL4B, CUL5, and CUL7. Each cullin protein can form an E3 ligase similar to the prototype Ring-type E3 ligase Skp1-CUL1-F-box complex. The Cullin-RING-finger type E3 ligases are important regulators in early embryonic development, as highlighted by genetic studies demonstrating that knock-out of CUL1, CUL3, or CUL4A in mice results in early embryonic lethality.

Stockage

Stockage:
Stocker à -20°C. Stable pendant un an après l'expédition.
Tampon de stockage:
PBS avec azoture de sodium à 0,02 % et glycérol à 50 % pH 7,3
L'aliquotage n'est pas nécessaire pour le stockage à -20C

*** Les 20ul contiennent 0,1% de BSA.

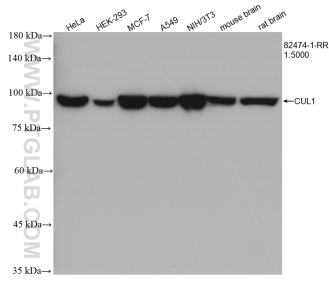
For technical support and original validation data for this product please contact:

T: 1 (888) 4PTGLAB (1-888-478-4522) (toll free in USA), or 1(312) 455-8498 (outside USA)

E: proteintech@ptglab.com
W: ptglab.com

This product is exclusively available under Proteintech Group brand and is not available to purchase from any other manufacturer.

Données de validation sélectionnées



Various lysates were subjected to SDS PAGE followed by western blot with 82474-1-RR (CUL1 antibody) at dilution of 1:5000 incubated at room temperature for 1.5 hours.