

À des fins de recherche uniquement

Anticorps Recombinant de lapin anti-KIF5B



Numéro de catalogue: 82485-1-RR

Informations de base

Numéro de catalogue: 82485-1-RR	Numéro d'acquisition GenBank: BC126279	Méthode de purification: Purification par protéine A
Taille: 100ul, Concentration: 1000 µg/ml by Nanodrop;	Identification du gène (NCBI): 3799	CloneNo.: 2B18
Hôte: Lapin	Nom complet: kinesin family member 5B	Dilutions recommandées: WB 1:5000-1:50000
Isotype: IgG	MW calculé: 963 aa, 110 kDa	
Immunogen Catalog Number: AG16250	MW observés: 110-120 kDa	

Applications

Applications testées:
WB, ELISA

Spécificité de l'espèce:
Humain, rat, souris

Contrôles positifs:

WB : cellules HeLa, cellules A549, cellules HepG2, cellules Jurkat, tissu cardiaque de souris, tissu cérébral de rat, tissu cérébral de souris

Informations générales

KIF5B, also known as KINH, KNS1, belongs to the Kinesin-1 family. KIF5B contains three structural domains: a globular N-terminal motor domain, a central alpha-helical rod domain, and a globular C-terminal domain. During the G2 phase of the cell cycle in a BICD2-dependent manner, KIF5B antagonizes the dynein function and drives the separation of nuclei and centrosomes (PMID: 20386726). KIF5B drives the polarization of cytoplasmic granules and microtubule-organizing centers (MTOCs) toward the immune synapse between effector NK lymphocytes and target cells (KIF5B:24088571).

Stockage

Stockage:
Stocker à -20°C. Stable pendant un an après l'expédition.
Tampon de stockage:
PBS avec azoture de sodium à 0,02 % et glycérol à 50 % pH 7,3
L'aliquotage n'est pas nécessaire pour le stockage à -20C

*** Les 20ul contiennent 0,1% de BSA.

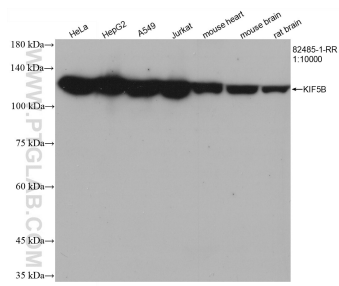
For technical support and original validation data for this product please contact:

T: 1 (888) 4PTGLAB (1-888-478-4522) (toll free
in USA), or 1(312) 455-8498 (outside USA)

E: proteintech@ptglab.com
W: ptglab.com

This product is exclusively available under Proteintech Group brand and is not available to purchase from any other manufacturer.

Données de validation sélectionnées



Various lysates were subjected to SDS PAGE followed by western blot with 82485-1-RR (KIF5B antibody) at dilution of 1:10000 incubated at room temperature for 1.5 hours.