

À des fins de recherche uniquement

Anticorps Recombinant de lapin anti-Tim23



Numéro de catalogue: 82540-1-RR

Informations de base

Numéro de catalogue: 82540-1-RR	Numéro d'acquisition GenBank: BC062707	Méthode de purification: Purification par protéine A
Taille: 100ul, Concentration: 500 µg/ml by Nanodrop;	Identification du gène (NCBI): 10431	CloneNo.: 1H16
Hôte: Lapin	Nom complet: translocase of inner mitochondrial membrane 23 homolog (yeast)	Dilutions recommandées: WB 1:2000-1:10000 IHC 1:50-1:500 IF 1:400-1:1600
Isotype: IgG	MW calculé: 22 kDa	
Immunogen Catalog Number: AG1620	MW observés: 22 kDa	

Applications

Applications testées:

IF, IHC, WB, ELISA

Spécificité de l'espèce:

Humain, rat, souris

Remarque-IHC: il est suggéré de démasquer l'antigène avec un tampon de TE buffer pH 9,0; (*) À défaut, 'le démasquage de l'antigène peut être effectué avec un tampon citrate pH 6,0.

Contrôles positifs:

WB : cellules HeLa, cellules Jurkat, cellules K-562, cellules MCF-7, cellules NIH/3T3, tissu cardiaque de rat, tissu cardiaque de souris

IHC : tissu cardiaque de souris,

IF : cellules HepG2,

Informations générales

Tim23, a key component of the mitochondrial preprotein translocase, is anchored in the inner membrane by its C-terminal domain and exposes an intermediate domain in the intermembrane space that functions as a presequence receptor. Tim23 is the main component of the translocation channel of the TIM23 complex. (PMID: 10830167, PMID: 25083920)

Stockage

Stockage:

Stocker à -20°C. Stable pendant un an après l'expédition.

Tampon de stockage:

PBS avec azoture de sodium à 0,02 % et glycérol à 50 % pH 7,3

L'aliquotage n'est pas nécessaire pour le stockage à -20C

***** Les 20ul contiennent 0,1% de BSA.**

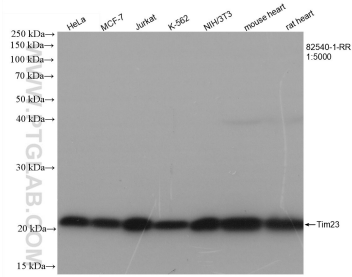
For technical support and original validation data for this product please contact:

T: 1 (888) 4PTGLAB (1-888-478-4522) (toll free in USA), or 1(312) 455-8498 (outside USA)

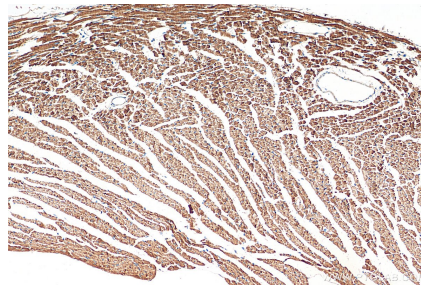
E: proteintech@ptglab.com
W: ptglab.com

This product is exclusively available under Proteintech Group brand and is not available to purchase from any other manufacturer.

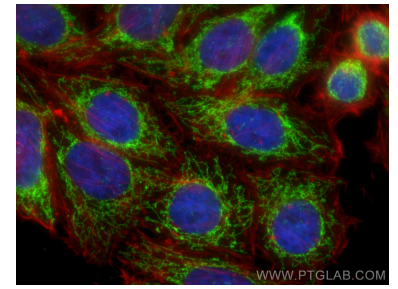
Données de validation sélectionnées



Various lysates were subjected to SDS PAGE followed by western blot with 82540-1-RR (Tim23 antibody) at dilution of 1:5000 incubated at room temperature for 1.5 hours.



Immunohistochemical analysis of paraffin-embedded mouse heart tissue slide using 82540-1-RR (Tim23 antibody) at dilution of 1:200 (under 10x lens). Heat mediated antigen retrieval with Tris-EDTA buffer (pH 9.0).



Immunofluorescent analysis of (4% PFA) fixed HepG2 cells using Tim23 antibody (82540-1-RR, Clone: 1H16) at dilution of 1:500 and CoraLite®488-Conjugated AffiniPure Goat Anti-Rabbit IgG(H+L), CL594-Phalloidin (red).