

À des fins de recherche uniquement

Anticorps Recombinant de lapin anti-GCLM



Numéro de catalogue:82623-1-RR

Informations de base

Numéro de catalogue: 82623-1-RR	Numéro d'acquisition GenBank: BC041809	Méthode de purification: Purification par protéine A
Taille: 100ul , Concentration: 1000 µg/ml by Nanodrop;	Identification du gène (NCBI): 2730	CloneNo.: 4K16
Hôte: Lapin	Nom complet: glutamate-cysteine ligase, modifier subunit	Dilutions recommandées: WB 1:5000-1:50000
Isotype: IgG	MW calculé 31 kDa	
Immunogen Catalog Number: AG5497	MW observés: 31 kDa	

Applications

Applications testées:
WB, ELISA
Spécificité de l'espèce:
Humain, rat, souris

Contrôles positifs:

WB : cellules HeLa, cellules A431, cellules HEK-293,
cellules HSC-T6, cellules Jurkat, cellules K-562,
cellules RAW 264.7

Informations générales

GCLM(Glutamate--cysteine ligase regulatory subunit) is also named as GLCLR and belongs to the aldo/keto reductase family. It catalyzes the first step of GSH synthesis and is involved in gamma-glutamyl cycle. GCLM is implicated in some forms of hemolytic anemia.

Stockage

Stockage:
Stocker à -20°C. Stable pendant un an après l'expédition.
Tampon de stockage:
PBS avec azoture de sodium à 0,02 % et glycérol à 50 % pH 7,3
L'aliquotage n'est pas nécessaire pour le stockage à -20C

*** Les 20ul contiennent 0,1% de BSA.

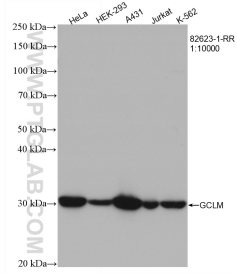
For technical support and original validation data for this product please contact:

T: 1 (888) 4PTGLAB (1-888-478-4522) (toll free
in USA), or 1(312) 455-8498 (outside USA)

E: proteintech@ptglab.com
W: ptglab.com

This product is exclusively available under Proteintech Group brand and is not available to purchase from any other manufacturer.

Données de validation sélectionnées



Various lysates were subjected to SDS PAGE followed by western blot with 82623-1-RR (GCLM antibody) at dilution of 1:10000 incubated at room temperature for 1.5 hours.