

À des fins de recherche uniquement

Anticorps Recombinant de lapin anti-RPL14



Numéro de catalogue: 82688-1-RR

Informations de base

Numéro de catalogue: 82688-1-RR	Numéro d'acquisition GenBank: BC000606	Méthode de purification: Purification par protéine A
Taille: 100ul , Concentration: 1000 µg/ml by Nanodrop;	Identification du gène (NCBI): 9045	CloneNo.: 2K22
Hôte: Lapin	Nom complet: ribosomal protein L14	Dilutions recommandées: WB 1:5000-1:50000
Isotype: IgG	MW calculé 23 kDa	
Immunogen Catalog Number: AG6976	MW observés: 23-27 kDa	

Applications

Applications testées: WB, ELISA	Contrôles positifs: WB : cellules HepG2, cellules A431, cellules Jurkat, cellules MCF-7, cellules MDA-MB-453s
Spécificité de l'espèce: Humain	

Informations générales

RPL14 is a component of the large ribosomal subunit. The protein belongs to the L14E family of ribosomal proteins. It contains a basic region-leucine zipper (bZIP)-like domain.

Stockage

Stockage:
Stocker à -20°C. Stable pendant un an après l'expédition.
Tampon de stockage:
PBS avec azoture de sodium à 0,02 % et glycérol à 50 % pH 7,3
L'aliquotage n'est pas nécessaire pour le stockage à -20C

*** Les 20ul contiennent 0,1% de BSA.

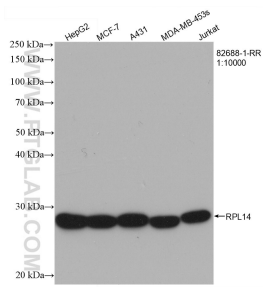
For technical support and original validation data for this product please contact:

T: 1 (888) 4PTGLAB (1-888-478-4522) (toll free
in USA), or 1(312) 455-8498 (outside USA)

E: proteintech@ptglab.com
W: ptglab.com

This product is exclusively available under Proteintech Group brand and is not available to purchase from any other manufacturer.

Données de validation sélectionnées



Various lysates were subjected to SDS PAGE followed by western blot with 82688-1-RR (RPL14 antibody) at dilution of 1:10000 incubated at room temperature for 1.5 hours.