

À des fins de recherche uniquement

# Anticorps Recombinant de lapin anti-PTRF



Numéro de catalogue:82697-1-RR

## Informations de base

|   |   |   |
|---|---|---|
| Numéro de catalogue:<br>82697-1-RR                          | Numéro d'acquisition GenBank:<br>BC008849                     | Méthode de purification:<br>Purification par protéine A |
| Taille:<br>100ul , Concentration: 300 µg/ml by<br>Nanodrop; | Identification du gène (NCBI):<br>284119                      | CloneNo.:<br>3E15                                       |
| Hôte:<br>Lapin  | Nom complet:<br>polymerase I and transcript release<br>factor | Dilutions recommandées:<br>WB 1:1000-1:6000             |
| Isotype:<br>IgG   | MW calculé<br>43 kDa  |   |
| Immunogen Catalog Number:<br>AG13486                        | MW observés:<br>55 kDa  |   |

## Applications

Applications testées:  
WB, ELISA  
Spécificité de l'espèce:  
Humain, rat, souris

Contrôles positifs:

WB : tissu pulmonaire de souris, tissu cardiaque de  
souris, tissu pulmonaire de rat

## Informations générales

### Stockage

Stockage:  
Stocker à -20°C. Stable pendant un an après l'expédition.  
Tampon de stockage:  
PBS avec azoture de sodium à 0,02 % et glycérol à 50 % pH 7,3  
L'aliquotage n'est pas nécessaire pour le stockage à -20C

**\*\*\* Les 20ul contiennent 0,1% de BSA.**

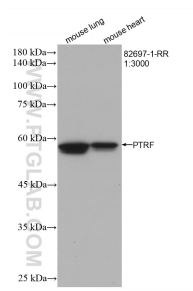
For technical support and original validation data for this product please contact:

T: 1 (888) 4PTGLAB (1-888-478-4522) (toll free  
in USA), or 1(312) 455-8498 (outside USA)

E: [proteintech@ptglab.com](mailto:proteintech@ptglab.com)  
W: [ptglab.com](http://ptglab.com)

This product is exclusively available under Proteintech Group brand and is not available to purchase from any other manufacturer.

## Données de validation sélectionnées



Various lysates were subjected to SDS PAGE followed by western blot with 82697-1-RR (PTRF antibody) at dilution of 1:3000 incubated at room temperature for 1.5 hours.