

À des fins de recherche uniquement

# Anticorps Polyclonal de lapin anti-IgG Lambda Light Chain



Numéro de catalogue: **Biotin-11541**

## Informations de base

Numéro de catalogue: Biotin-11541	Numéro d'acquisition GenBank: BC020233	Méthode de purification: Purification par affinité contre l'antigène
Taille: 100ul , Concentration: 1000 µg/ml by Nanodrop;	Identification du gène (NCBI): 3535	Dilutions recommandées: IHC 1:50-1:500
Hôte: Lapin	Nom complet: immunoglobulin lambda locus	
Isotype: IgG	MW calculé 237 aa, 25 kDa	
Immunogen Catalog Number: AG2064	MW observés: 25 kDa	

## Applications

Applications testées: IHC	Contrôles positifs: IHC : tissu d'amygdalite humain,
Spécificité de l'espèce: Humain	
<b>Remarque-IHC: il est suggéré de démasquer l'antigène avec un tampon de TE buffer pH 9,0; (*) À défaut, 'le démasquage de l'antigène peut être effectué avec un tampon citrate pH 6,0.</b>	

## Informations générales

This antibody detects the lambda light chain of human IgG.

## Stockage

**Stockage:**  
Stocker à -20 °C. Éviter toute exposition à la lumière.  
**Tampon de stockage:**  
PBS avec glycérol à 50 %, Proclin300 à 0,05 % et BSA à 0,5 %, pH 7,3.  
L'aliquotage n'est pas nécessaire pour le stockage à -20C

**\*\*\* Les 20ul contiennent 0,1% de BSA.**

For technical support and original validation data for this product please contact:

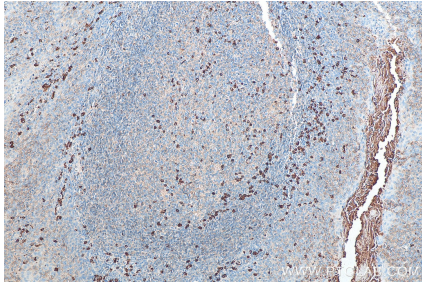
T: 1 (888) 4PTGLAB (1-888-478-4522) (toll free  
in USA), or 1(312) 455-8498 (outside USA)

E: [proteintech@ptglab.com](mailto:proteintech@ptglab.com)  
W: [ptglab.com](http://ptglab.com)

This product is exclusively available under Proteintech Group brand and is not available to purchase from any other manufacturer.

---

## Données de validation sélectionnées



Immunohistochemical analysis of paraffin-embedded human tonsillitis tissue slide using Biotin-11541 (IgG Lambda Light Chain antibody) at dilution of 1:200 (under 10x lens). Heat mediated antigen retrieval with Tris-EDTA buffer (pH 9.0).