

À des fins de recherche uniquement

Anticorps Monoclonal anti-Heavy chain of Rabbit IgG



Numéro de catalogue: Biotin-66467

2 Publications

Informations de base

Numéro de catalogue:

Biotin-66467

Taille:

100ul , Concentration: 1000 µg/ml by Nanodrop;

Hôte:

Mouse

Isotype:

IgG1

Numéro d'acquisition GenBank:

Identification du gène (NCBI):

Nom complet:

Méthode de purification:

Purification par protéine G

CloneNo.:

1C9A5

Dilutions recommandées:

IHC 1:50-1:500

Applications

Applications testées:

IHC

Spécificité de l'espèce:

Lapin

Remarque-IHC: il est suggéré de démasquer l'antigène avec un tampon de TE buffer pH 9,0; (*) A défaut, le démasquage de l'antigène peut être effectué avec un tampon citrate pH 6,0.

Contrôles positifs:

IHC : tissu de tumeur ovarienne humain,

Informations générales

This antibody specifically recognizes the heavy chain of Rabbit IgG.

Publications notables

Autrice	Pubmed ID	Journal	Application
Peijin Zhang	34055075	Exp Ther Med	
Ting Lei	30929558	Cancer Biol Ther	

Stockage

Stockage:

Stocker à -20 °C. Éviter toute exposition à la lumière. Stable pendant un an après l'expédition.

Tampon de stockage:

PBS avec glycérol à 50 %, Proclin300 à 0,05 % et BSA à 0,5 %, pH 7,3.

L'aliquotage n'est pas nécessaire pour le stockage à -20C

*** Les 20ul contiennent 0,1% de BSA.

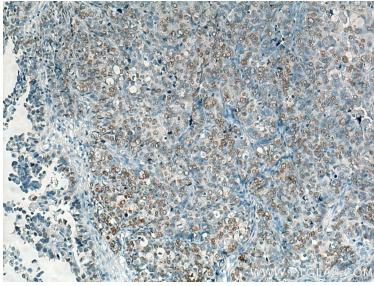
For technical support and original validation data for this product please contact:

T: 1 (888) 4PTGLAB (1-888-478-4522) (toll free in USA), or 1(312) 455-8498 (outside USA)

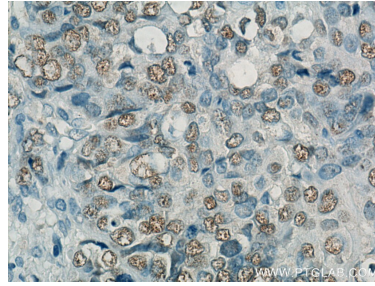
E: proteintech@ptglab.com
W: ptglab.com

This product is exclusively available under Proteintech Group brand and is not available to purchase from any other manufacturer.

Données de validation sélectionnées



Immunohistochemical analysis of paraffin-embedded human ovary tumor tissue slide using PAX8 (10336-1-AP, 1:2000) as primary antibody, Biotin-66467 (Heavy chain of Rabbit IgG antibody) at dilution of 1:200 (under 10x lens). Heat mediated antigen retrieval with Tris-EDTA buffer (pH 9.0).



Immunohistochemical analysis of paraffin-embedded human ovary tumor tissue slide using PAX8 (10336-1-AP, 1:2000) as primary antibody, Biotin-66467 (Heavy chain of Rabbit IgG antibody) at dilution of 1:200 (under 40x lens). Heat mediated antigen retrieval with Tris-EDTA buffer (pH 9.0).