

À des fins de recherche uniquement

Anticorps Monoclonal anti-Human IgG lambda chain



Numéro de catalogue: **Biotin-67762**

Informations de base

Numéro de catalogue: Biotin-67762	Numéro d'acquisition GenBank: BC007782	Méthode de purification: Purification par protéine A
Taille: 100ul , Concentration: 1000 µg/ml by Nanodrop;	Identification du gène (NCBI): 3537	CloneNo.: 1D12B5
Hôte: Mouse	Nom complet: immunoglobulin lambda constant 1 (Mcg marker)	Dilutions recommandées: IHC 1:50-1:500
Isotype: IgG2a	MW calculé 233 aa, 25 kDa	
Immunogen Catalog Number: AG14783	MW observés: ~25 kDa	

Applications

Applications testées:
IHC

Spécificité de l'espèce:
Humain

Remarque-IHC: il est suggéré de démasquer l'antigène avec un tampon de TE buffer pH 9,0; (*) À défaut, 'le démasquage de l'antigène peut être 'effectué avec un tampon citrate pH 6,0.

Contrôles positifs:

IHC : tissu d'amygdalite humain,

Informations générales

This antibody detects Lambda chain of human IgG.

Stockage

Stockage:

Stocker à -20 °C. Éviter toute exposition à la lumière.

Tampon de stockage:

PBS avec glycérol à 50 %, Proclin300 à 0,05 % et BSA à 0,5 %, pH 7,3.

L'aliquotage n'est pas nécessaire pour le stockage à -20C

***** Les 20ul contiennent 0,1% de BSA.**

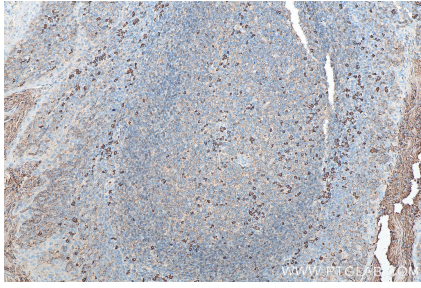
For technical support and original validation data for this product please contact:

T: 1 (888) 4PTGLAB (1-888-478-4522) (toll free
in USA), or 1(312) 455-8498 (outside USA)

E: proteintech@ptglab.com
W: ptglab.com

This product is exclusively available under Proteintech Group brand and is not available to purchase from any other manufacturer.

Données de validation sélectionnées



Immunohistochemical analysis of paraffin-embedded human tonsillitis tissue slide using Biotin-67762 (Human IgG lambda chain antibody) at dilution of 1:200 (under 10x lens). Heat mediated antigen retrieval with Tris-EDTA buffer (pH 9.0).