

À des fins de recherche uniquement

Anticorps Polyclonal de lapin anti-Cdc20



Numéro de catalogue: **CL488-10252** **Phare**

Informations de base

Numéro de catalogue: CL488-10252	Numéro d'acquisition GenBank: BC001088	Méthode de purification: Purification par affinité contre l'antigène
Taille: 100ul , Concentration: 1000 µg/ml by Nanodrop;	Identification du gène (NCBI): 991	Dilutions recommandées: IF 1:50-1:500
Hôte: Lapin	Nom complet: cell division cycle 20 homolog (S. cerevisiae)	Excitation/Emission maxima wavelengths: 493 nm / 522 nm
Isotype: IgG	MW calculé: 55 kDa	
Immunogen Catalog Number: AG0295	MW observés: 55 kDa	

Applications

Applications testées: IF	Contrôles positifs: IF : cellules HeLa, cellules U2OS
Spécificité de l'espèce: Humain	

Informations générales

Cdc20 (Cell-division cycle protein 20 homologue) is also named as p55CDC and belongs to the WD repeat CDC20/Fizzy family. Cdc20 has important functions in chromosome segregation and mitotic exit. Cdc20 is the target of the spindle assembly checkpoint (SAC) and a key cofactor of the anaphase-promoting complex or cyclosome (APC/C/CDC20) E3 ubiquitin ligase, thus regulating APC/C ubiquitin activity on specific substrates for their subsequent degradation by the proteasome (PMID: 28202332). The 55-kDa band corresponded to the size of Cdc20 (PMID: 22566641).

Stockage

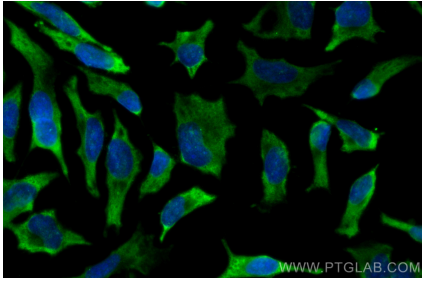
Stockage:
Stocker à -20 °C. Éviter toute exposition à la lumière. Stable pendant un an après l'expédition.
Tampon de stockage:
PBS avec glycérol à 50 %, Proclin300 à 0,05 % et BSA à 0,5 %, pH 7,3.
L'aliquotage n'est pas nécessaire pour le stockage à -20C

***** Les 20ul contiennent 0,1% de BSA.**

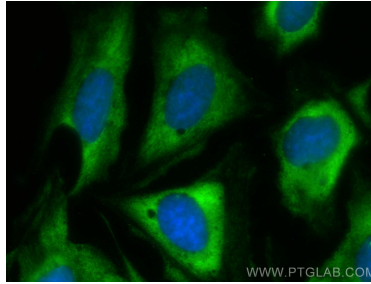
For technical support and original validation data for this product please contact:
T: 1 (888) 4PTGLAB (1-888-478-4522) (toll free in USA), or 1(312) 455-8498 (outside USA) E: proteintech@ptglab.com W: ptglab.com

This product is exclusively available under Proteintech Group brand and is not available to purchase from any other manufacturer.

Données de validation sélectionnées



Immunofluorescent analysis of (-20°C Methanol) fixed HeLa cells using Coralite® Plus 488 Cdc20 antibody (CL488-10252) at dilution of 1:200.



Immunofluorescent analysis of (-20°C Methanol) fixed U2OS cells using Coralite® Plus 488 Cdc20 antibody (CL488-10252) at dilution of 1:200.